

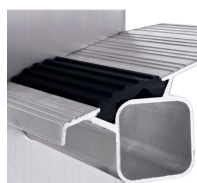


Everest Plus 2E

Salire in tutta sicurezza. La scala estensibile presenta scalini profondi 80 mm al posto dei pioli.

Descrizione del prodotto

- Salire in tutta sicurezza. La scala estensibile con gradini al posto dei pioli.
- Particolarmente leggera grazie alla combinazione di scala a gradini e scala a pioli (struttura ibrida).
- Regolazione agevole a parete grazie a ruote di scorrimento in plastica sulla scala superiore.
- Regolabile in altezza con passo di 280 mm.
- Scala superiore attrezzata con ruote di scorrimento in plastica.
- Bloccaggio sicuro mediante gancio con sicura di separazione.
- Larghezza di scala 420 mm.
- Montanti e guarniture di guida in profilato estruso in lega leggera per la massima sicurezza.
- Tappi in plastica sostituibili per un appoggio antiscivolo.



Suggerimenti e caratteristiche speciali

Corrisponde alla norma EN 131, per uso professionale.

Caratteristiche del prodotto

Carico max. 150 kg	Collegamento tra pioli/ gradini e staggia ribordato	Distanza tra pioli/gradini in verticale 265 mm	Garanzia 10 anni	Larghezza esterna della scala inferiore 420 mm
Materiale Alluminio	Profondità montanti 73 mm	Rivestimento naturale	Rotelle Gomma	Standard EN 131 professional



Varianti di prodotto

Codice articolo 40467	Codice articolo 40468	Codice articolo 40469
Altezza di lavoro 4.9 m	Altezza di lavoro 5.95 m	Altezza di lavoro 7 m
Dimensioni trasporto ca. 2.520 mm x ca. 420 mm x ca. 200 mm	Dimensioni trasporto ca. 3.080 mm x ca. 420 mm x ca. 200 mm	Dimensioni trasporto ca. 3.640 mm x ca. 420 mm x ca. 200 mm
Larghezza traversa 0.9 m	Larghezza traversa 1 m	Larghezza traversa 1.1 m
Lunghezza scala, chiusa 2.52 m	Lunghezza scala, chiusa 3.08 m	Lunghezza scala, chiusa 3.64 m
Lunghezza scala, estesa 4.2 m	Lunghezza scala, estesa 5.32 m	Lunghezza scala, estesa 6.44 m
Numero di pioli 2 x 8	Numero di pioli 2 x 10	Numero di pioli 2 x 12
Peso 11.5 kg	Peso 13.9 kg	Peso 17 kg