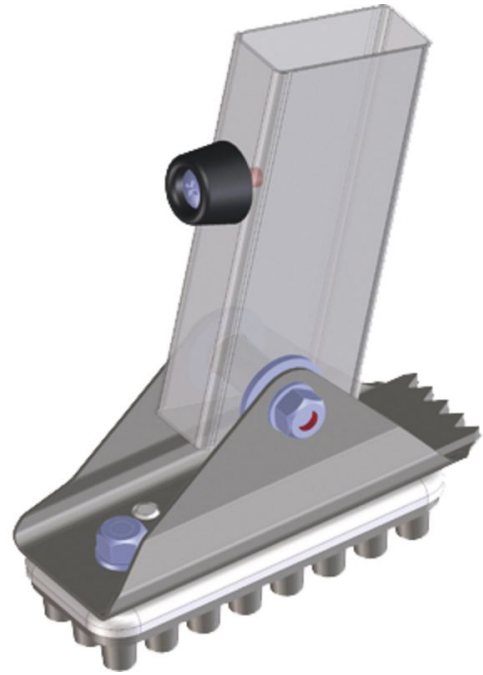




Piede orientabile con appoggio in gomma 125 x 50 mm - 40226

Descrizione del prodotto

- A partire da una profondità montante 58 x 25 mm.
- Superficie supporto 125 x 50 mm.
- Ripiegata in alto utilizzabile come punta di terra.
- Materiale fornito: 1 unità.
- Per il montaggio è necessario effettuare fori.



Caratteristiche del prodotto

Garanzia	Missing translation
Materiale	Alluminio / Plastica

ZARGES GmbH

Zargesstraße 7

82362 Weilheim

Tel: +49 (0)881-687-100

Fax: +49 (0)881-687-500

zarges@zarges.de

www.zarges.com

Effettivo 26/6/2026

Soggetto a modifiche o errori.