

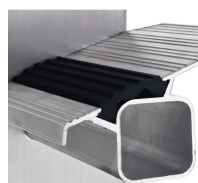


Everest Plus 2E - 40468

Salire in tutta sicurezza. La scala estensibile presenta scalini profondi 80 mm al posto dei pioli.

Descrizione del prodotto

- Salire in tutta sicurezza. La scala estensibile con gradini al posto dei pioli.
- Particolarmente leggera grazie alla combinazione di scala a gradini e scala a pioli (struttura ibrida).
- Regolazione agevole a parete grazie a ruote di scorrimento in plastica sulla scala superiore.
- Regolabile in altezza con passo di 280 mm.
- Scala superiore attrezzata con ruote di scorrimento in plastica.
- Bloccaggio sicuro mediante gancio con sicura di separazione.
- Larghezza di scala 420 mm.
- Montanti e guarniture di guida in profilato estruso in lega leggera per la massima sicurezza.
- Tappi in plastica sostituibili per un appoggio antiscivolo.

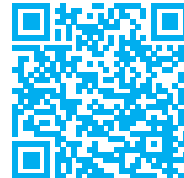


Suggerimenti e caratteristiche speciali

Corrisponde alla norma EN 131, per uso professionale.

Caratteristiche del prodotto

Altezza di lavoro	Carico	Collegamento tra pioli/gradini e staggia	Dimensioni trasporto	Distanza tra pioli/gradini in verticale
-------------------	--------	--	----------------------	---



5.95 m	max. 150 kg	ribordato	ca. 3.080 mm × ca. 420 mm × ca. 200 mm	265 mm
Garanzia 10 anni	Larghezza esterna della scala inferiore 420 mm	Larghezza traversa 1 m	Lunghezza scala, chiusa 3.08 m	Lunghezza scala, estesa 5.32 m
Materiale Alluminio	Numero di pioli 10	Numero di pioli 2 × 10	Peso 13.9 kg	Profondità montanti 73 mm
Rivestimento naturale	Rotelle Gomma	Standard EN 131 professional	certification-mark-pf TÜV-SÜD	