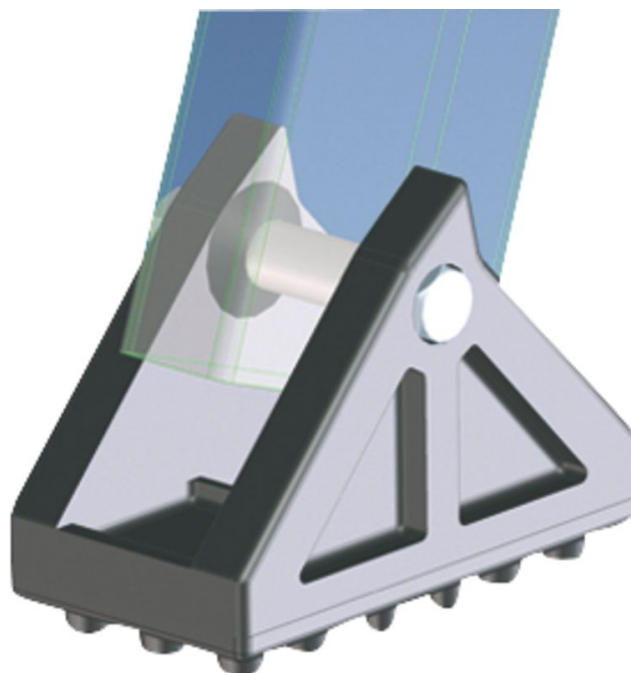




Piede orientabile con appoggio in gomma 100 x 55 mm - 40997

Descrizione del prodotto

- A partire da una profondità montante 42 x 25 mm.
- Superficie supporto 100 x 55 mm.
- Materiale fornito: 1 unità.
- Per il montaggio è necessario effettuare fori.



Caratteristiche del prodotto

Garanzia	Missing translation	
Materiale	Plastica	
ZARGES GmbH Zargesstraße 7 82362 Weilheim	Tel: +49 (0)881-687-100 Fax: +49 (0)881-687-500 zarges@zarges.de	www.zarges.com Effettivo 13/5/2026 Soggetto a modifiche o errori.