

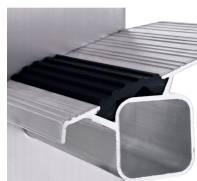


Saferstep L - 41356

L'elevato livello di protezione dallo scivolamento offerto dalla Safer Step Technology garantisce una salita in tutta comodità e sicurezza, mentre gli staggi anodizzati offrono un comfort a prova di attrito.

Descrizione del prodotto

- L'elevato livello di protezione dallo scivolamento offerto dalla Safer Step Technology garantisce una salita in tutta comodità e sicurezza, mentre gli staggi anodizzati offrono un comfort a prova di attrito.
- Disponibile anche come scala da scaffalatura.
- Gradino con ZARGES Safer Step Technology, profondità 80 mm.
- Montanti antiusura anodizzati.
- Larghezza esterna: 420 mm.
- Giunzione piolo-staggio mediante bordatura di qualità ZARGES ad alta resistenza.
- Gradini e montanti in profilato estruso in lega leggera.
- Tappi in plastica sostituibili per un appoggio antiscivolo.



Suggerimenti e caratteristiche speciali

Corrisponde alla norma EN 131, per uso professionale.

Caratteristiche del prodotto

Altezza di lavoro 2.8 m	Carico max. 150 kg	Collegamento tra pioli/gradini e staggia ribordato	Dimensioni trasporto 1.930 mm x 420 mm x ca. 80 mm	Distanza tra pioli/gradini in verticale 265 mm
Garanzia 10 anni	Lunghezza scala 1.94 m	Materiale Alluminio	Numero di gradini 6	Peso 5 kg
Profondità del gradino	Profondità montanti	Rivestimento	Standard	Tipo di pioli/gradini



80 mm

68 mm

anodizzato

EN 131
professional

Safer Step