

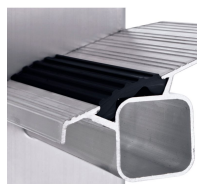


Saferstep L - 41362

L'elevato livello di protezione dallo scivolamento offerto dalla Safer Step Technology garantisce una salita in tutta comodità e sicurezza, mentre gli staggi anodizzati offrono un comfort a prova di attrito.

Descrizione del prodotto

- L'elevato livello di protezione dallo scivolamento offerto dalla Safer Step Technology garantisce una salita in tutta comodità e sicurezza, mentre gli staggi anodizzati offrono un comfort a prova di attrito.
- Disponibile anche come scala da scaffalatura.
- Gradino con ZARGES Safer Step Technology, profondità 80 mm.
- Montanti antiusura anodizzati.
- Larghezza esterna: 420 mm.
- Giunzione piolo-staggio mediante bordatura di qualità ZARGES ad alta resistenza.
- Gradini e montanti in profilato estruso in lega leggera.
- Tappi in plastica sostituibili per un appoggio antiscivolo.



Suggerimenti e caratteristiche speciali

Corrisponde alla norma EN 131, per uso professionale.

Caratteristiche del prodotto

Altezza di lavoro 4.4 m	Carico max. 150 kg	Collegamento tra pioli/ gradini e staggia ribordato	Dimensioni trasporto 3.610 mm x 420 mm x ca. 80 mm	Distanza tra pioli/gradini in verticale 265 mm
Garanzia 10 anni	Larghezza traversa 0.8 m	Lunghezza scala 3.62 m	Materiale Alluminio	Numero di gradini 12
Peso	Profondità del gradino	Profondità montanti	Rivestimento	Standard



10.3 kg

80 mm

68 mm

anodizzato

**EN 131
professional**

Tipo di pioli/gradini

Safer Step