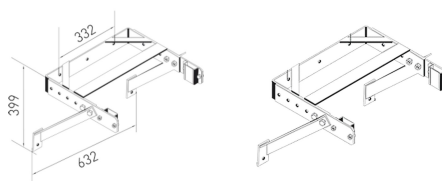
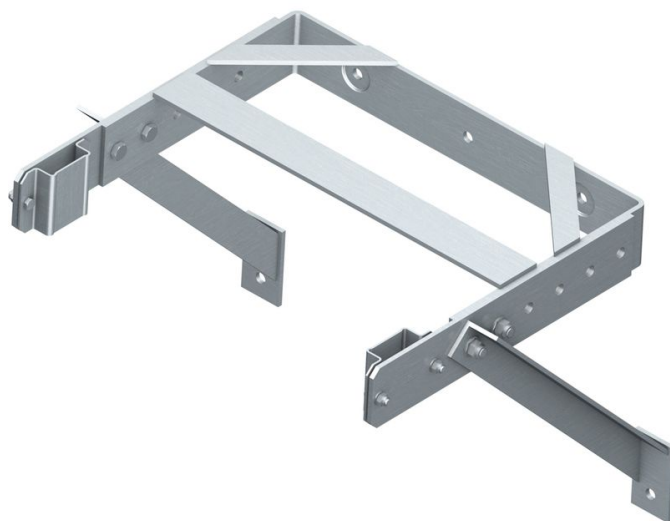




Supporto a parete, staffa a U, regolabile - 43260

Descrizione del prodotto

- Regolabile da 400 a 600 mm.
- Incl. rinforzi trasversali e puntelli inclinati.
- Distanza dei fori sulla staffa: 332 mm.
- Distanza tra i fori dei supporti: 577 mm.
- Dimensioni esterne staffa 622 mm.



Caratteristiche del prodotto

Garanzia	Materiale	Peso
10 anni	Acciaio zincato	13.8 kg