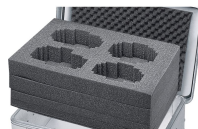




# Set materiale espanso in dadi - 43853

## Descrizione del prodotto

- Inserti in materiale espanso morbido pretagliati in PU a cella aperta.
- La soluzione rapida e semplice per pezzi singoli o piccole serie.
- Adattamento di forma possibile senza attrezzo.
- Spessori di lastra nel set, 2 unità ciascuna da 30 mm e 60 mm, inserto per coperchio di materiale espanso granulare 30 mm, materiale espanso di fondo 10 mm.
- Rivestimento autoadesivo in materiale espanso per coperchio.
- Soluzione adatta alle serie K 424 XC, K 470, Eurobox e ZARGES Box.



## Caratteristiche del prodotto

Adatto per	41815
Dimensioni interne L x L x A	910 mm × 350 mm × 380 mm
Peso	3.6 kg

ZARGES GmbH

Zargesstraße 7

82362 Weilheim

Tel: +49 (0)881-687-100

Fax: +49 (0)881-687-500

[zarges@zarges.de](mailto:zarges@zarges.de)

[www.zarges.com](http://www.zarges.com)

Effettivo 14/5/2026

Soggetto a modifiche o errori.