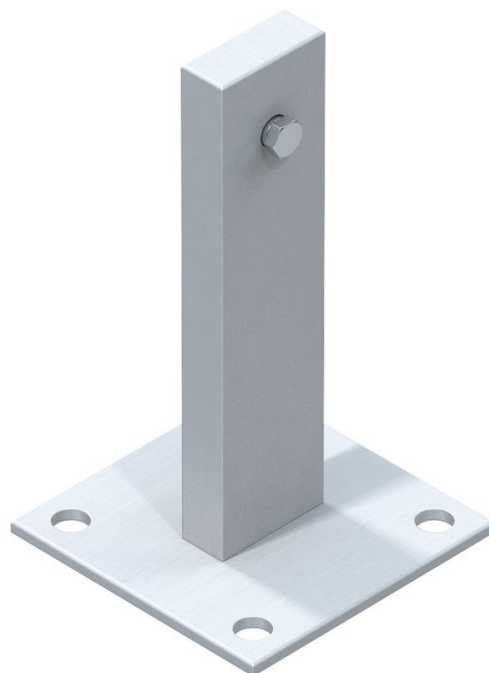


# Pannello d'appoggio - 44253

## Descrizione del prodotto

- Per il fissaggio della scala di salita al suolo.
- Piastra base: 120 x 120 mm.
- Altezza: 200 mm.



## Caratteristiche del prodotto

Garanzia	Materiale	Peso
<b>10 anni</b>	<b>Acciaio inossidabile</b>	<b>1 kg</b>