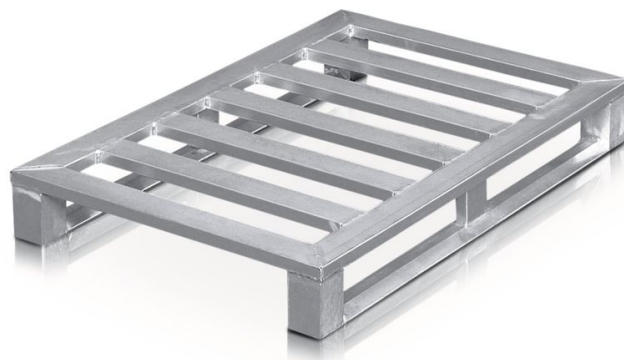




# Pallet in lega leggera con pattini e piedi d'angolo - 45174

Pallet in alluminio per corsie a rulli con pattini per carichi elevati in ambienti sterili.



## Descrizione del prodotto

- Pallet in alluminio per corsie a rulli con pattini per carichi elevati in ambienti sterili.
- Telaio e pioli trasversali in profilato di lega leggera chiuso, ad alta resistenza e resistente alla corrosione. Punti di giunzione saldati a tenuta.
- Pattini con supporto centrale e 4 piedi d'angolo.
- Punti di giunzione saldati a tenuta stagna.
- Idoneo per trasportatori a rulli.

## Suggerimenti e caratteristiche speciali

Carico max. 1.500 kg!

## Caratteristiche del prodotto

Carico <b>1500 kg</b>	Larghezza <b>800 mm</b>	Lunghezza <b>1200 mm</b>	Materiale <b>Alluminio</b>	Misure <b>1.200 mm × 800 mm × 150 mm</b>
Numero di pioli <b>6</b>	Peso <b>13.2 kg</b>			