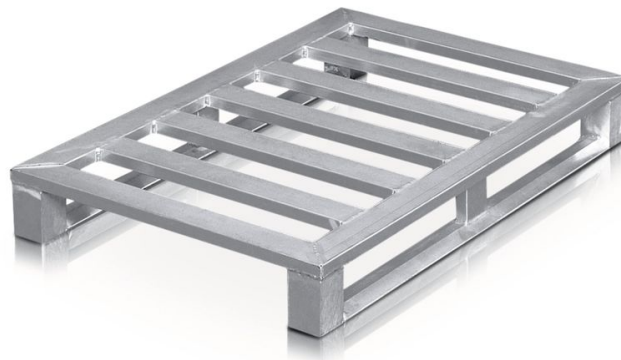




Pallet in lega leggera con pattini e piedi d'angolo - 45184

Pallet in alluminio per corsie a rulli con pattini per carichi elevati in ambienti sterili.



Descrizione del prodotto

- Pallet in alluminio per corsie a rulli con pattini per carichi elevati in ambienti sterili.
- Telaio e pioli trasversali in profilato di lega leggera chiuso, ad alta resistenza e resistente alla corrosione. Punti di giunzione saldati a tenuta.
- Pattini con supporto centrale e 4 piedi d'angolo.
- Punti di giunzione saldati a tenuta stagna.
- Idoneo per trasportatori a rulli.

Suggerimenti e caratteristiche speciali

Carico max. 1.500 kg!

Caratteristiche del prodotto

Carico 1500 kg	Larghezza 1000 mm	Lunghezza 1200 mm	Materiale Alluminio	Misure 1.200 mm × 1.000 mm × 150 mm
Numero di pioli 6	Peso 15 kg			