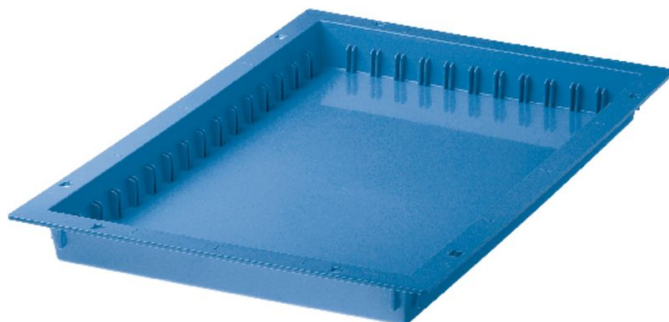




# Moduli ABS e cesti modulari ABS - 46011

## Descrizione del prodotto

- In alchilbenzensolfonato (ABS), azzurro.
- Moduli e cesti modulari impilabili e inseribili.
- Resistente alla temperatura fino a 85°C.
- Fondo chiuso, protezione sicura in caso di fuoriuscite di liquidi, polvere e sporco.
- Semplice applicazione dei supporti etichette, indipendentemente dalla posizione dei divisori longitudinali e trasversali.
- Divisibile in modo variabile.
- Previsto per l'inserimento nella parete di supporto e su barre telescopiche e predisposto per l'arresto estrattore.



## Caratteristiche del prodotto

Descrizione	Larghezza	Lunghezza	Misure	Peso
<b>Modulo ABS</b>	<b>400 mm</b>	<b>600 mm</b>	<b>600 mm × 400 mm × 50 mm</b>	<b>1 kg</b>