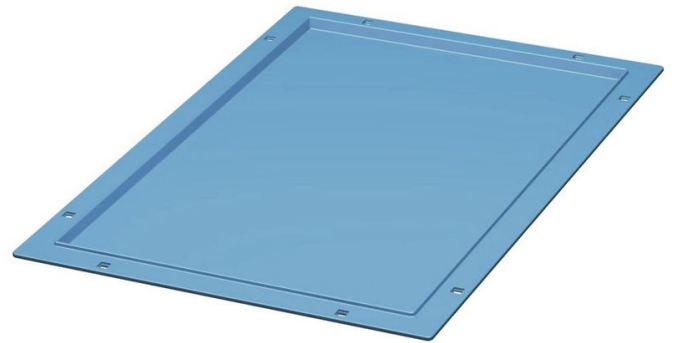




Moduli ABS e cesti modulari ABS - 46201

Descrizione del prodotto

- In alchilbenzensolfonato (ABS), azzurro.
- Moduli e cesti modulari impilabili e inseribili.
- Resistente alla temperatura fino a 85°C.
- Fondo chiuso, protezione sicura in caso di fuoriuscite di liquidi, polvere e sporco.
- Semplice applicazione dei supporti etichette, indipendentemente dalla posizione dei divisori longitudinali e trasversali.
- Divisibile in modo variabile.
- Previsto per l'inserimento nella parete di supporto e su barre telescopiche e predisposto per l'arresto estrattore.



Caratteristiche del prodotto

Peso	1.2 kg
------	--------

ZARGES GmbH

Zargesstraße 7

82362 Weilheim

Tel: +49 (0)881-687-100

Fax: +49 (0)881-687-500

zarges@zarges.de

www.zarges.com

Effettivo 26/6/2026

Soggetto a modifiche o errori.