

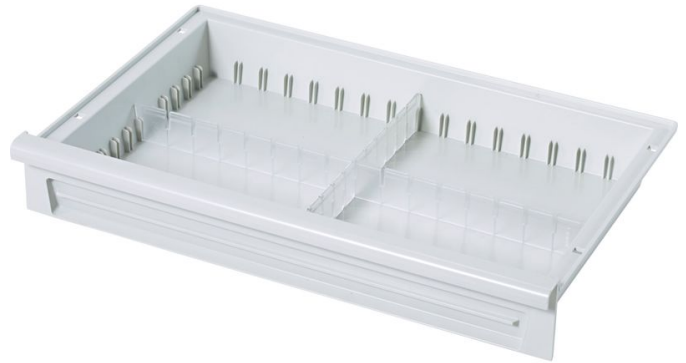


# Cassetti modulari in ABS

## - 46205

### Descrizione del prodotto

- In alchilbenzensolfonato (ABS), grigio chiaro.
- Resistente alla temperatura fino a 85°C.
- Fondo chiuso, protezione sicura in caso di fuoriuscite di liquidi, polvere e sporco.
- Possibilità di suddivisione variabile con divisori longitudinali e trasversali.
- Previsto per l'inserimento nella parete di supporto e su barre telescopiche e predisposto per l'arresto estraattore.
- Per applicare supporti etichette.



### Caratteristiche del prodotto

Larghezza	Lunghezza	Misure	Peso
<b>400 mm</b>	<b>600 mm</b>	<b>600 mm × 400 mm × 145 mm</b>	<b>1.8 kg</b>