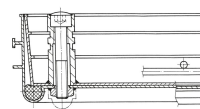


# Coperture da pozzo in alluminio con vasca - 47000

Coperture per pozzi con superficie a scelta calpestabile per ambiente interno o esterno.

## Descrizione del prodotto

- Ai sensi di DIN EN 124 in collegamento con DIN 1229.
- Struttura a profilo conico, quindi facile da aprire. Nessun inceppamento.
- Facile da aprire, non si blocca.
- A tenuta di odore e acqua superficiale.
- Sollecitabilità con superficie a scelta: forza di collaudo 125 kN (=12,5 t), solo dopo riempimento della vaschetta del coperchio lato murario con calcestruzzo B 45 (grana 0-8).
- Con coppia di maniglie in acciaio inox, composta da una maniglia di apertura a sollevamento automatico e una maniglia di sollevamento.
- Profondità della vasca 60 mm (di cui 40 mm rivestiti di griglia d'acciaio e 20 mm di superficie libera)



## Caratteristiche del prodotto

Altezza d'ingombro <b>80 mm</b>	Dimensioni esterne max. L x P x A <b>440 mm x 440 mm</b>	Dimensioni nette pozzo <b>300mm x 300mm</b>	Dimensioni trasporto <b>440 mm x 440 mm x 70 mm</b>	Larghezza netta pozzo <b>300 mm</b>
Lunghezza netta pozzo	Materiale copertura	Materiale telaio	Profondità vaschetta	



**300 mm**

**Alluminio**

**Alluminio**

**60 mm**