

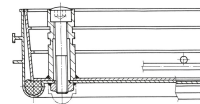


# Coperture da pozzo in alluminio con vasca - 47010

Coperture per pozzi con superficie a scelta calpestabile per ambiente interno o esterno.

## Descrizione del prodotto

- Ai sensi di DIN EN 124 in collegamento con DIN 1229.
- Struttura a profilo conico, quindi facile da aprire. Nessun inceppamento.
- Facile da aprire, non si blocca.
- A tenuta di odore e acqua superficiale.
- Sollecitabilità con superficie a scelta: forza di collaudo 125 kN (=12,5 t), solo dopo riempimento della vaschetta del coperchio lato murario con calcestruzzo B 45 (grana 0-8).
- Con coppia di maniglie in acciaio inox, composta da una maniglia di apertura a sollevamento automatico e una maniglia di sollevamento.
- Profondità della vasca 60 mm (di cui 40 mm rivestiti di griglia d'acciaio e 20 mm di superficie libera)



## Caratteristiche del prodotto

Altezza d'ingombro	80 mm
Dimensioni esterne max. L x P x A	1.140 mm × 1.140 mm
Dimensioni nette pozzo	1.000mm × 1.000mm
Dimensioni trasporto	1.140 mm × 1.140 mm × 70 mm
Larghezza netta pozzo	1000 mm



Lunghezza netta pozzo

1000 mm

Materiale copertura

Alluminio

Materiale telaio

Alluminio

Profondità vaschetta

60 mm

ZARGES GmbH

Zargesstraße 7

82362 Weilheim

Tel: +49 (0)881-687-100

Fax: +49 (0)881-687-500

[zarges@zarges.de](mailto:zarges@zarges.de)

[www.zarges.com](http://www.zarges.com)

Effettivo 13/5/2026

Soggetto a modifiche o errori.