

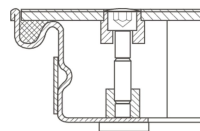


Coperture da pozzo in alluminio con lastra coperchio - 47024

Coperture per pozzi calpestabili con lastra coperchio per interni.

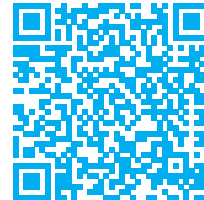
Descrizione del prodotto

- Ai sensi di DIN EN 124 in collegamento con DIN 1229.
- Struttura a profilo conico, quindi facile da aprire. Nessun inceppamento.
- Facile da aprire, non si blocca.
- Guarnizione EPDM (guarnizione resistente al benzolo su richiesta).
- A tenuta di odore e acqua superficiale.
- Carico con lastra coperchio: Forza di collaudo 15 kN (=1,5 t).
- Con coppia di maniglie in acciaio inox, composta da una maniglia di apertura a sollevamento automatico e una maniglia di sollevamento.



Caratteristiche del prodotto

Altezza d'ingombro	63 mm
Dimensioni esterne max. L x P x A	1.160 mm × 1.160 mm
Dimensioni nette pozzo	1.000mm × 1.000mm
Dimensioni trasporto	1.160 mm × 1.160 mm × 70 mm
Larghezza netta pozzo	1000 mm
Lunghezza netta pozzo	1000 mm



Materiale telaio

Acciaio, zincato

ZARGES GmbH

Zargesstraße 7

82362 Weilheim

Tel: +49 (0)881-687-100

Fax: +49 (0)881-687-500

zarges@zarges.de

www.zarges.com

Effettivo 13/5/2026

Soggetto a modifiche o errori.