

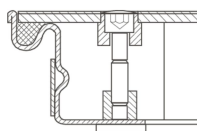


Coperture da pozzo in acciaio, zincate, con lastra coperchio - 47050

Coperture per pozzi calpestabili con lastra coperchio per interni.

Descrizione del prodotto

- Ai sensi di DIN EN 124 in collegamento con DIN 1229.
- Struttura a profilo conico, quindi facile da aprire. Nessun inceppamento.
- Facile da aprire, non si blocca.
- Guarnizione EPDM (guarnizione resistente al benzolo su richiesta).
- A tenuta di odore e acqua superficiale.
- Carico con lastra coperchio: Forza di collaudo 15 kN (=1,5 t).
- Con coppia di maniglie in acciaio inox, composta da una maniglia di apertura a sollevamento automatico e una maniglia di sollevamento.



Caratteristiche del prodotto

| | | | | |
|--|---|--|--|--|
| Altezza d'ingombro 63 mm | Dimensioni esterne max. L x P x A 760 mm x 560 mm | Dimensioni nette pozzo 600mm x 400mm | Dimensioni trasporto 760 mm x 560 mm x 70 mm | Larghezza netta pozzo 400 mm |
| Lunghezza netta pozzo 600 mm | Materiale telaio Acciaio, zincato | | | |