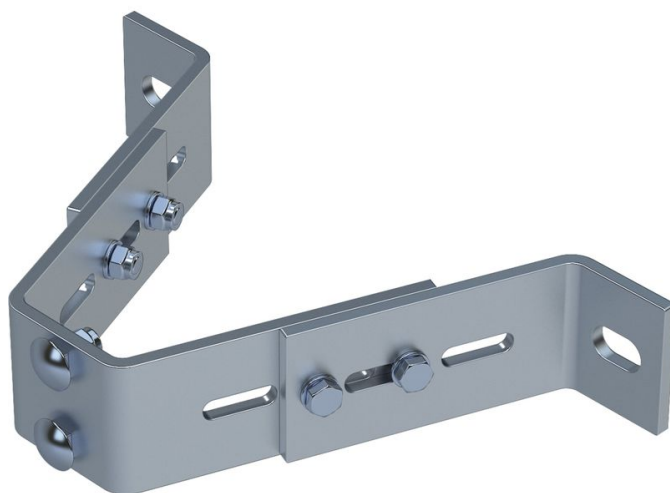




Supporto a parete, regolabile - 47558

Descrizione del prodotto

- Regolabile per distanza parete da 120 mm a 180 mm.
- Adatto per barra e scala a montante singolo.
- Le zanche a parete sono necessarie ad una distanza di 1,12 m.



Caratteristiche del prodotto

Materiale

**Acciaio
inossidabile**

Peso

1.6 kg