



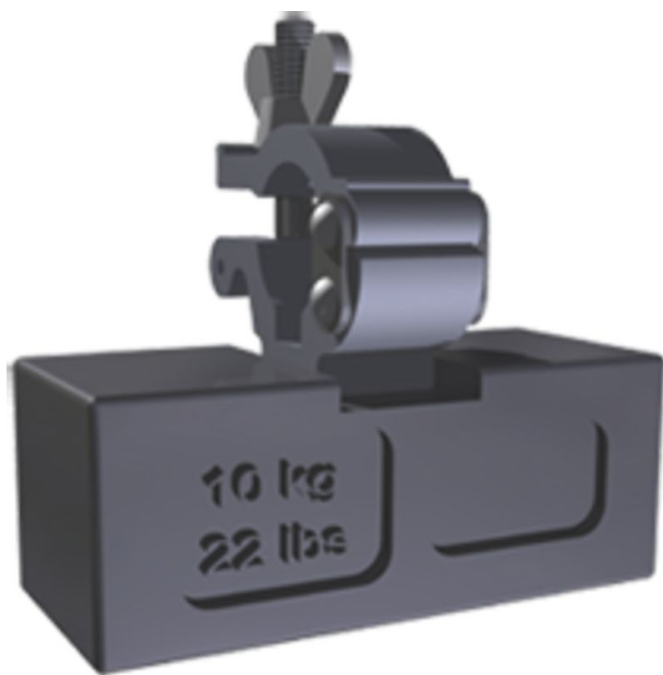
Contrappeso (quadrato)

Descrizione del prodotto

- Acciaio, verniciato. Con fascette per il fissaggio ai bracci triangolari.
- Colore: giallo.

Suggerimenti e caratteristiche speciali

Per il corretto zavorramento seguire sempre le istruzioni per l'uso. Lo zavorramento dipende dal posto di installazione (esterno o interno).



Caratteristiche del prodotto

Peso

10 kg

Varianti di prodotto

Codice articolo

42912

Descrizione

Contrappeso

Codice articolo

41331

Descrizione

Contrappeso (quadrato)

Codice articolo

42792

Descrizione

Contrappeso