

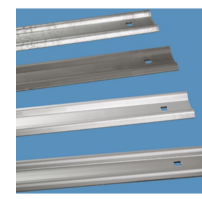


Impianti di scale di salita a più rampe, acciaio inox V4A

Soluzione di accesso multifunzione con piattaforma di discesa per edifici e macchinari.

Descrizione del prodotto

- Per il montaggio fisso secondo BGV D 36 e DIN 18 799-1, DIN 14 094-1 e EN ISO 14 122-4.
- Con protezione posteriore secondo.
- Larghezza della scala: 520 mm.
- Supporti a parete con diverse distanze parete fino a 600 mm.
- la distanza massima tra i supporti a parete è 2,00 m. In ogni caso, ogni elemento di scala deve essere montato con almeno 2 supporti a parete.
- Materiale: acciaio inossidabile 1.4571 (AISI 316 Ti) secondo la norma EN 10088-2, classe di corrosione C4
- Barre di protezione, protezioni per la salita e pedane sono disponibili a seconda delle singole esigenze.
- Su richiesta realizziamo versioni di scale di salita differenti dall'offerta standard.



Suggerimenti e caratteristiche speciali

I tasselli e le viti per il fissaggio alla parete non sono inclusi nel materiale fornito.

I prezzi seguenti sono calcolati in questo modo:

supporti a parete con staffa a U, 200 mm fissi, staggi di



uscita bilaterali dritti, piattaforma di discesa, con cesto di protezione posteriore secondo DIN 18 799-1.

Per requisiti di altro genere si prega di utilizzare il nostro sistema di pianificazione per scale di salita.

Caratteristiche del prodotto

Garanzia	10 anni
Materiale	Acciaio inossidabile

Varianti di prodotto

	58807	58818	58826	58838	58849	58857
Altezza di salita	10.7 m	11.8 m	12.6 m	13.8 m	14.9 m	15.7 m
Lunghezza scala incl. staggio di uscita	11.8 m	12.9 m	13.7 m	14.9 m	16 m	16.8 m

	58868	58880	58891
Altezza di salita	16.8 m	18 m	19.1 m
Lunghezza scala incl. staggio di uscita	17.9 m	19.1 m	20.2 m

ZARGES GmbH Zargesstraße 7 82362 Weilheim	Tel: +49 (0)881-687-100 Fax: +49 (0)881-687-500 zarges@zarges.de	www.zarges.com Effettivo 28/6/2026 Soggetto a modifiche o errori.
---	--	---