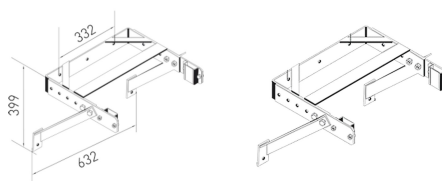
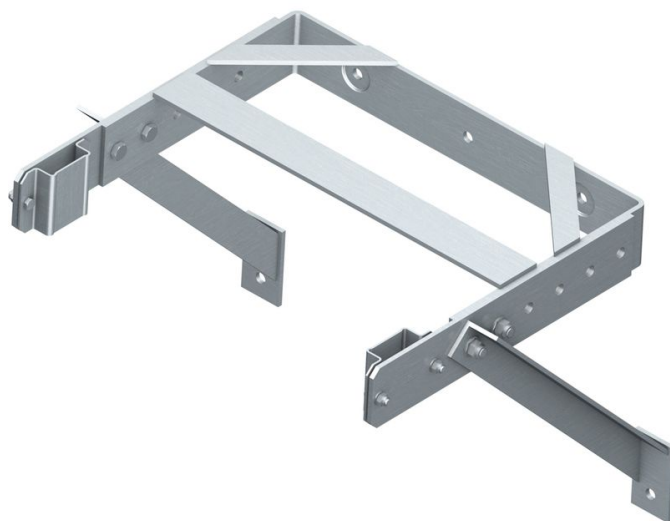


# Supporto a parete, staffa a U, regolabile

## Descrizione del prodotto

- Regolabile da 400 a 600 mm.
- Incl. rinforzi trasversali e puntelli inclinati.
- Distanza dei fori sulla staffa: 332 mm.
- Distanza tra i fori dei supporti: 577 mm.
- Dimensioni esterne staffa 622 mm.



## Caratteristiche del prodotto

Garanzia

**10 anni**

Peso

**13.8 kg**

## Varianti di prodotto

Codice articolo

**43260**

Materiale

**Acciaio zincato**

Codice articolo

**44260**

Materiale

**Acciaio inossidabile**