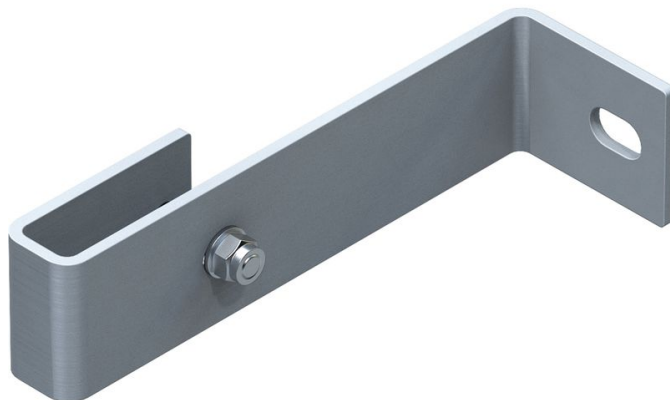


Supporto a parete, rigido

Descrizione del prodotto

- Fissa, per distanza parete 200 mm.
- I supporti a parete singoli possono essere ancorati e installati con i tiranti solo su un fondo in cemento armato omologato o su una struttura portante in acciaio. (N. ordin. 43263 acciaio zincato o 44263 acciaio inox).



Suggerimenti e caratteristiche speciali

la distanza massima tra i supporti a parete è 2,00 m. In ogni caso, ogni elemento di scala deve essere montato con almeno 4 supporti a parete. Necessità di statica dedicata.

Caratteristiche del prodotto

Garanzia	Peso
10 anni	1.2 kg

Varianti di prodotto

Codice articolo	Codice articolo
43249	44249
Materiale	Materiale
Acciaio zincato	Acciaio inossidabile