

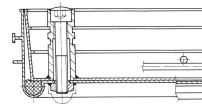


# Coperture da pozzo in alluminio con vasca

Coperture per pozzi con superficie a scelta calpestabile per ambiente interno o esterno.

## Descrizione del prodotto

- Ai sensi di DIN EN 124 in collegamento con DIN 1229.
- Struttura a profilo conico, quindi facile da aprire. Nessun inceppamento.
- Facile da aprire, non si blocca.
- A tenuta di odore e acqua superficiale.
- Sollecitabilità con superficie a scelta: forza di collaudo 125 kN (=12,5 t), solo dopo riempimento della vaschetta del coperchio lato murario con calcestruzzo B 45 (grana 0-8).
- Con coppia di maniglie in acciaio inox, composta da una maniglia di apertura a sollevamento automatico e una maniglia di sollevamento.
- Profondità della vasca 60 mm (di cui 40 mm rivestiti di griglia d'acciaio e 20 mm di superficie libera)



## Caratteristiche del prodotto

Altezza d'ingombro	Materiale copertura	Materiale telaio	Profondità vaschetta
<b>80 mm</b>	<b>Alluminio</b>	<b>Alluminio</b>	<b>60 mm</b>

## Varianti di prodotto





Codice articolo	Codice articolo	Codice articolo
<b>47000</b>	<b>47001</b>	<b>47002</b>
Dimensioni esterne max. L x P x A	Dimensioni esterne max. L x P x A	Dimensioni esterne max. L x P x A
<b>440 mm × 440 mm</b>	<b>590 mm × 590 mm</b>	<b>640 mm × 640 mm</b>
Dimensioni nette pozzo	Dimensioni nette pozzo	Dimensioni nette pozzo
<b>300mm × 300mm</b>	<b>450mm × 450mm</b>	<b>500mm × 500mm</b>
Dimensioni trasporto	Dimensioni trasporto	Dimensioni trasporto
<b>440 mm × 440 mm × 70 mm</b>	<b>590 mm × 590 mm × 70 mm</b>	<b>640 mm × 640 mm × 70 mm</b>
Larghezza netta pozzo	Larghezza netta pozzo	Larghezza netta pozzo
<b>300 mm</b>	<b>450 mm</b>	<b>500 mm</b>
Lunghezza netta pozzo	Lunghezza netta pozzo	Lunghezza netta pozzo
<b>300 mm</b>	<b>450 mm</b>	<b>500 mm</b>
Codice articolo	Codice articolo	Codice articolo
<b>47004</b>	<b>47005</b>	<b>47007</b>
Dimensioni esterne max. L x P x A	Dimensioni esterne max. L x P x A	Dimensioni esterne max. L x P x A
<b>740 mm × 740 mm</b>	<b>775 mm × 775 mm</b>	<b>940 mm × 940 mm</b>
Dimensioni nette pozzo	Dimensioni nette pozzo	Dimensioni nette pozzo
<b>600mm × 600mm</b>	<b>635mm × 635mm</b>	<b>800mm × 800mm</b>
Dimensioni trasporto	Dimensioni trasporto	Dimensioni trasporto
<b>740 mm × 740 mm × 70 mm</b>	<b>770 mm × 770 mm × 70 mm</b>	<b>940 mm × 940 mm × 70 mm</b>
Larghezza netta pozzo	Larghezza netta pozzo	Larghezza netta pozzo
<b>600 mm</b>	<b>635 mm</b>	<b>800 mm</b>
Lunghezza netta pozzo	Lunghezza netta pozzo	Lunghezza netta pozzo
<b>600 mm</b>	<b>635 mm</b>	<b>800 mm</b>
Codice articolo		



**47010**

Dimensioni esterne max. L x P x A

**1.140 mm × 1.140 mm**

Dimensioni nette pozzo

**1.000mm × 1.000mm**

Dimensioni trasporto

**1.140 mm × 1.140 mm × 70 mm**

Larghezza netta pozzo

**1000 mm**

Lunghezza netta pozzo

**1000 mm**