



# XLstep P - breed - 41410

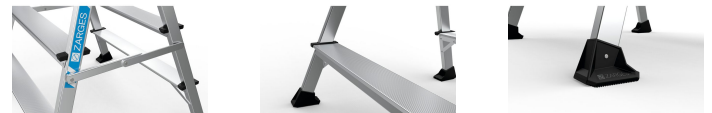
## Productomschrijving

- De lichtgewicht uitvoering onder de robuuste werkplatformen met extra groot platform en geanodiseerde bomen.
- Platformafmetingen ca. 600 x 300 mm.
- Extra diepe treden (92 mm) om comfortabel en veilig te staan.
- Optimale stabiliteit door starre verbinding aan beide zijden.
- Tweezijdig oploopbaar.
- Bomen slijtvast geanodiseerd.
- Nieuw, hoogwaardig ontwerp van de laddernok van 2-componenten kunststof – ook geschikt voor werkzaamheden op roosteroppervlakken.



## Verwijzing und speciale funktionen

Overeenkomstig de norm EN 14 183.



## Producteigenschappen

Aantal treden <b>3</b>	Aantal treden <b>2 x 3</b>	Belasting <b>150 kg</b>	Buitenmaat <b>0.88 m</b>	Coating <b>geanodiseerd</b>
Diepte treden <b>92 mm</b>	Garantie <b>10 jaar</b>	Gewicht <b>7.4 kg</b>	Grondoppervlakte <b>0,82 m x 0,88 m</b>	Kokermaat <b>48 mm</b>
Materiaal	Normen	Platformbreedte	Platformhoogte	Platformlengte



<b>Geanodiseerd aluminium</b>	<b>EN 14183</b>	<b>600 mm</b>	<b>0.74 m</b>	<b>300 mm</b>
Schroefverbinding tussen sporten/treden en koker <b>geklonken</b>	Sporten-/tredenafstand verticaal <b>250 mm</b>	Transportafmetingen <b>ca. 840 mm x ca. 880 mm x ca. 290 mm</b>	Type sporten/treden <b>geprofileerd</b>	Werkhoogte <b>2.74 m</b>