

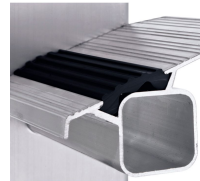


Saferstep L

De hoge slipvastheid door "Safer Step Technology" zorgt voor comfortabel en veilig klimmen, de geanodiseerde bomen voor een slijtvast comfort.

Productomschrijving

- De hoge slipvastheid door "Safer Step Technology" zorgt voor comfortabel en veilig klimmen, de geanodiseerde bomen voor een slijtvast comfort.
- Ook als stellingladder verkrijgbaar.
- Treden uitgevoerd in de ZARGES Safer Step Technology, 80 mm diep.
- Bomen slijtvast geanodiseerd.
- Buitenwerkse breedte: 420 mm.
- Sport-boom verbinding, uitgevoerd in kwalitatief hoogwaardige ZARGES felstechniek.
- Treden en bomen gemaakt van geëxtrudeerd aluminium profiel.
- Verwisselbare nokken van kunststof voor een slipvaste stand.



Verwijzing und speciale funktionen

Overeenkomstig Norm EN 131 professional.

Producteigenschappen

Belasting max. 150 kg	Coating geanodiseerd	Diepte treden 80 mm	Garantie 10 jaar	Kokermaat 68 mm
Materiaal Aluminium	Normen EN 131 professional	Schroefverbinding tussen sporten/treden en koker gefelst	Sporten-/tredenafstand verticaal 265 mm	Type sporten/treden Safer Step

Productvarianten



Artikelnummer 41356	Artikelnummer 41358	Artikelnummer 41360
Aantal treden 6	Aantal treden 8	Aantal treden 10
Gewicht 5 kg	Gewicht 6.5 kg	Breedte stabilisatiebalk 0.8 m
Ladderlengte 1.94 m	Ladderlengte 2.5 m	Gewicht 8.8 kg
Transportafmetingen 1.930 mm x 420 mm x ca. 80 mm	Transportafmetingen 2.490 mm x 420 mm x ca. 80 mm	Ladderlengte 3.06 m
Werkhoogte 2.8 m	Werkhoogte 3.35 m	Transportafmetingen 3.050 mm x 420 mm x ca. 80 mm
		Werkhoogte 3.85 m
Artikelnummer 41362	Artikelnummer 41364	Artikelnummer 41366
Aantal treden 12	Aantal treden 14	Aantal treden 16
Breedte stabilisatiebalk 0.8 m	Breedte stabilisatiebalk 0.89 m	Breedte stabilisatiebalk 0.89 m
Gewicht 10.3 kg	Gewicht 11.8 kg	Gewicht 13.3 kg
Ladderlengte 3.62 m	Ladderlengte 4.18 m	Ladderlengte 4.74 m
Transportafmetingen 3.610 mm x 420 mm x ca. 80 mm	Transportafmetingen 4.170 mm x 420 mm x ca. 80 mm	Transportafmetingen 4.730 mm x 420 mm x ca. 80 mm
Werkhoogte	Werkhoogte	Werkhoogte



4.4 m

4.9 m

5.45 m