

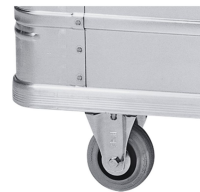


## Transportwagen W 170

De alleskunner: universeel inzetbare, robuuste transportwagen voor operationele logistiek of afvaltransport.

### Productomschrijving

- Robuust en duurzaam dankzij vele kwaliteitskenmerken, bijv. stabiel, ruim gedimensioneerd rand- en bodemprofiel, door hoogvaste vormsluiting permanent verbonden met mantel- en bodemplaat, geklonken mantelnaden en gelaste frameprofielen.
- Hoge stabiliteit door versterking van voor- en zijwanden met rondlopende ribben en hoekribben.
- Hoog rijcomfort dankzij soepel lopende rubberwielen, streeploos, uitgevoerd met kogellagers en afdekkappen.
- Stabiel, ruim gedimensioneerd rand- en bodemprofiel, door hoogvaste vormsluiting permanent verbonden met wanden en bodemplaat.
- Versterking van voor- en zijwanden door rondlopende ribben en hoekribben voor hoge stabiliteit.
- Onderstel: 2 zwenk- en 2 bokwielen op de hoeken, Ø 125 mm, 40 mm breed, lichtlopend streeploos rubber met kogellagers en afdekkappen.
- Stootrand volledig geklonken, frameprofielen gelast.



### Producteigenschappen

|            |    |
|------------|----|
| Hoekribben | ja |
|------------|----|



|   |                                      |
|---|--------------------------------------|
| Materiaal                                   | Aluminium                            |
| Opstelling onderstel                        | 2 zwenk- en 2 bokwielen op de hoeken |
| Rondom lopende ribben                       | ja                                   |
| Verandering van indeling onderstel mogelijk | ja                                   |
| Wieldiameter                                | 125 mm                               |
| Wieldiameter                                | 40 mm                                |

## Productvarianten

|                            | 40631                      | 40635                      |
|----------------------------|----------------------------|----------------------------|
| Binnenmaten: l x b x h     | 1.000 mm × 640 mm × 650 mm | 1.250 mm × 700 mm × 750 mm |
| Buitenmaten max. l x b x h | 1.050 mm × 690 mm × 855 mm | 1.300 mm × 750 mm × 955 mm |
| Gewicht                    | 19.5 kg                    | 23.7 kg                    |
| Inhoud                     | 415 l                      | 655 l                      |

ZARGES B.V.  
 Knippersven 7  
 NL-5056 De Tilburg

Tel: +31-135231130  
 Fax: +31-135231130  
[info@zarges.nl](mailto:info@zarges.nl)

[www.zarges.com/nl](http://www.zarges.com/nl)  
 Effectief 19-5-2026  
 Onder voorbehoud van wijzigingen of fouten.