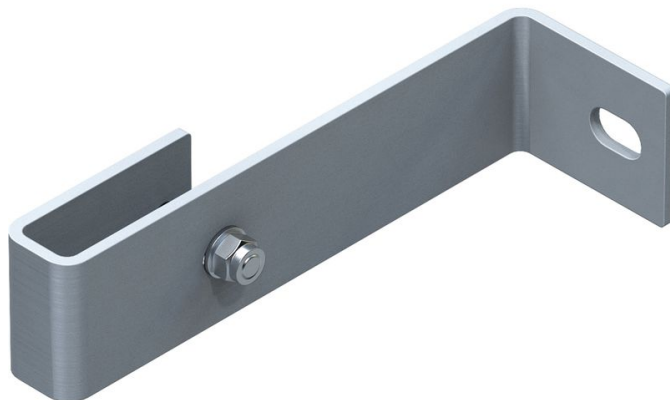


Kotwy, sztywne - 43249

Opis produktu

- Do odległości od ściany 200 mm.
- Pojedyncze kotwy ściennie można montować wyłącznie za pomocą listew kotwiących na wzmocnionym i zatwierdzonym podłożu betonowym lub na nośnej konstrukcji stalowej. (Nr katalogowy 43263 stal ocynkowana oraz 44263 stal nierdzewna).



Wskazówki i funkcje specjalne

Odległość między uchwytami naściennymi wynosi maksymalnie 2,00 m. Jednak każda sekcja drabiny musi być zamontowana co najmniej czterema uchwytami. Konieczne jest zastosowanie indywidualnej statyki.

Cechy produktu

Gwarancja	10 lat
Masa	1.2 kg
Materiał	Stal cynkowana

ZARGES Polska Sp. z o.o.

ul. Gen. W. Andersa 10 a

41200 Sosnowiec

Tel: +48-32 292 53 70

Fax: +48-32 266 63 26

zarges@zarges.com.pl

www.zarges.com/pl

Skuteczny 4.4.2026

Podlega zmianom lub błędom.