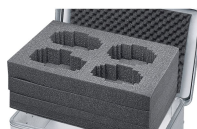


Zestaw kostek piankowych

- 43856

Opis produktu

- Wstępnie wytłaczane wkładki z otwartokomórkowej miękkiej pianki PU.
- Szybkie i proste rozwiązanie indywidualne lub małoseryjne.
- Możliwość dopasowania kształtu bez narzędzi.
- Dwie różne grubości płyty w zestawie, wkładka w pokrywie z pianki pęczkowej 30 mm, pianka denna 10 mm.
- Pianka pęczkowata do pokryw samoprzylepna.
- Pasuje do typoszeregów K 424 XC, K 470, Eurobox i ZARGES Box.



Cechy produktu

Masa	2.4 kg
Pasuje do	40565, 40705
Wymiar wewnętrzny D x S x W	750 mm x 550 mm x 380 mm

ZARGES Polska Sp. z o.o.

ul. Gen. W. Andersa 10 a

41200 Sosnowiec

Tel: +48-32 292 53 70

Fax: +48-32 266 63 26

zarges@zarges.com.pl

www.zarges.com/pl

Skuteczny 30.6.2026

Podlega zmianom lub błędom.