



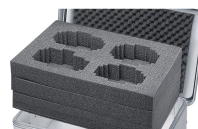
Wykładzina piankowa -

43889

Uniwersalna ochrona delikatnych przedmiotów.

Opis produktu

- Trwała i odporna na ścieranie wykładzina wykonana z fizycznie usieciowanej pianki PE w dnie i ściankach (gęstość 40 kg/m³, grubość 11 mm) oraz z pianki z wypustkami o grubości 15 mm w pokrywie.
- Łatwy montaż dzięki samoprzylepnym ścianom i pokrywie. Dno jest wkładane.
- Trwała i odporna na ścieranie wyściółka z pianki PE w dnie i ściankach (grubość 11 mm) oraz pianki pęczkowej w pokrywie.
- Łatwy montaż dzięki samoprzylepnym wkładkom piankowym.
- Pasuje do typoszeregów K 424 XC, K 470, Eurobox i ZARGES Box.



Wskazówki i funkcje specjalne

Inne materiały i grubości ścianek na zapytanie.

Cechy produktu

Masa	1 kg
Pasuje do	41810
Wymiar wewnętrzny D x S x W	516 mm × 350 mm × 159 mm



ZARGES Polska Sp. z o.o.

ul. Gen. W. Andersa 10 a

41200 Sosnowiec

Tel: +48-32 292 53 70

Fax: +48-32 266 63 26

zarges@zarges.com.pl

www.zarges.com/pl

Skuteczny 30.6.2026

Podlega zmianom lub błędom.