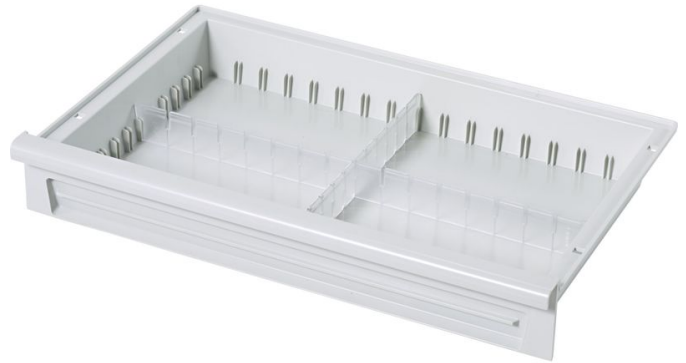




Szuflad modułowych z tworzywa ABS - 46208

Opis produktu

- Z kopolimeru akrylonitrylo-butadieno-styrenowego (ABS), jasnoszary.
- Odporność na temperatury do 85°C.
- Zamknięte dno, pewna ochrona w razie wycieku płynów, pyłów i brudu.
- Z możliwością zmiennego podziału z podziałnikami podłużnymi i poprzecznymi.
- Przewidziane do wkładania do ściany nośnej i na szynach teleskopowych oraz przygotowane do ogranicznika wyciągania.
- Zaprojektowane do zakładania uchwytów do etykiet.



Cechy produktu

Długość	400 mm
Masa	1.8 kg
Szerokość	600 mm
Wymiary	400 mm × 600 mm × 145 mm

ZARGES Polska Sp. z o.o.

ul. Gen. W. Andersa 10 a

41200 Sosnowiec

Tel: +48-32 292 53 70

Fax: +48-32 266 63 26

zarges@zarges.com.pl

www.zarges.com/pl

Skuteczny 30.6.2026

Podlega zmianom lub błędom.