



Kotwa, regulowana - 47305

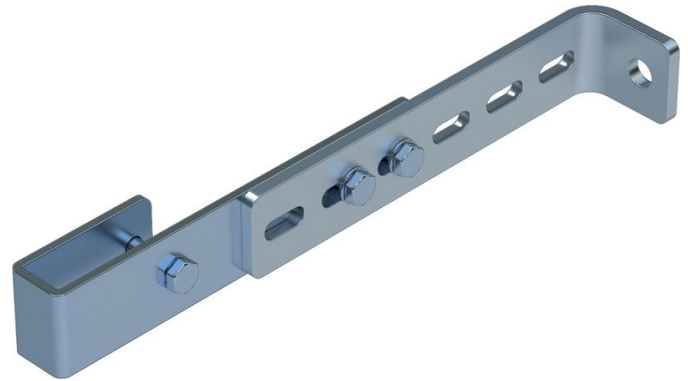
Opis produktu

- Regulowany na odległość od 150 mm do 300 mm.
- 1 zestaw = 2 szt.

Wskazówki i funkcje specjalne

Do drabin z 4-9 szczeblami konieczne są zestawy uchwytów V4A, drabin z 10-15 szczeblami - 3 zestawy uchwytów V4A, drabin z 16-24 szczeblami - 5 zestawów uchwytów V4A.
1 zestaw = 2 szt. (prawa/lewa).

Materiał do mocowania (kołki, śruby itp.) nie są zawarte w zakresie dostawy.



Cechy produktu

| | | | |
|---------------|---------------|------------------------|--------------------|
| Gwarancja | Masa | Materia | Pasuje do |
| 10 lat | 1.6 kg | Stal nierdzewna | Drabiny V4A |