



Kotwa, regulowana - 47315

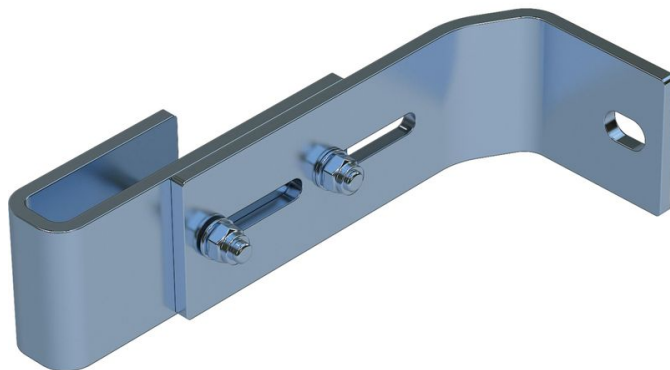
Opis produktu

- Regulowany na odległość od 150 mm do 190 mm.
- 1 zestaw = 2 szt.

Wskazówki i funkcje specjalne

Do drabin z 4-9 szczeblami konieczne są zestawy uchwytów V4A, drabin z 10-15 szczeblami - 3 zestawy uchwytów V4A, drabin z 16-24 szczeblami - 5 zestawów uchwytów V4A.
1 zestaw = 2 szt. (prawa/lewa).

Materiał do mocowania (kołki, śruby itp.) nie są zawarte w zakresie dostawy.



Cechy produktu

Gwarancja	Masa	Materia	Pasuje do
10 lat	0.9 kg	Stal nierdzewna	Drabiny V4A