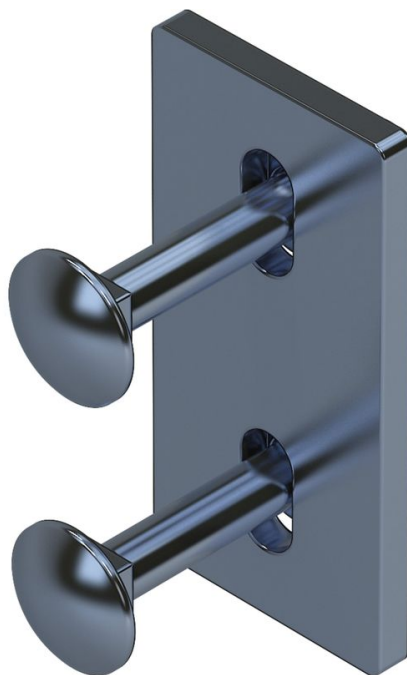


# Mocowanie szyn do szczelbi drabin - 47556

## Opis produktu

- Do zamocowania szyn asekuracyjnych centralnie na szczelkach drabiny.
- Do drabin u szerokością w świetle min. 400 mm.
- Wymagane zamocowanie co najmniej co 1,68 m.
- Obciążenie jednostkowe 1,5 kN.



## Cechy produktu

Masa	0.2 kg
Materiał	Stal nierdzewna

ZARGES Polska Sp. z o.o.

uL. Gen. W. Andersa 10 a

41200 Sosnowiec

Tel: +48-32 292 53 70

Fax: +48-32 266 63 26

[zarges@zarges.com.pl](mailto:zarges@zarges.com.pl)

[www.zarges.com/pl](http://www.zarges.com/pl)

Skuteczny 4.4.2026

Podlega zmianom lub błędom.