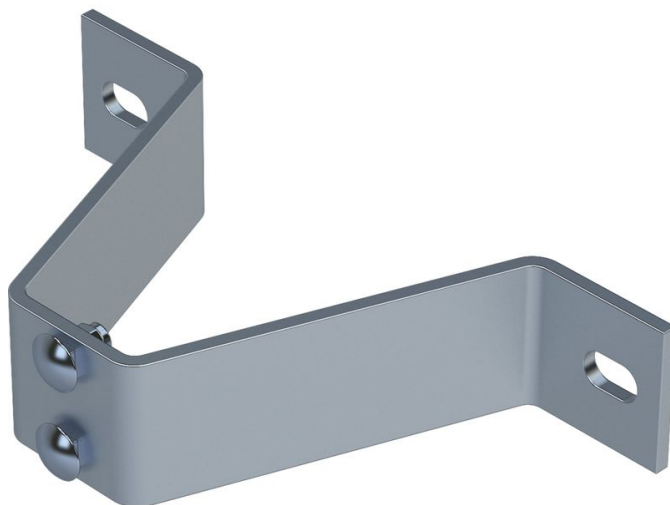


Kotwy, sztywne - 47557

Opis produktu

- Do odległości od ściany 150 mm.
- Pasuje do szyny asekuracyjnej i drabiny jednopodłużnicowej.
- Uchwyty ścienne są wymagane w odstępach maks. 1,12 m.



Cechy produktu

| | |
|----------|-----------------|
| Masa | 1.2 kg |
| Materiał | stal nierdzewna |

ZARGES Polska Sp. z o.o.

uL. Gen. W. Andersa 10 a

41200 Sosnowiec

Tel: +48-32 292 53 70

Fax: +48-32 266 63 26

zarges@zarges.com.pl

www.zarges.com/pl

Skuteczny 29.6.2026

Podlega zmianom lub błędom.