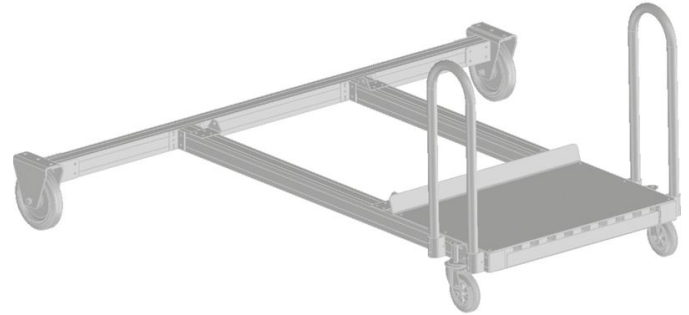




Moduł wymagany mechanizm jezdny - 591010

Opis produktu

- Do wyboru dwa warianty z uchwytami do przesuwania:
- Podwozie standardowe ze sztywnymi belkami poprzecznymi. Przejazdną dzielną rolkami kierującymi V7-02 rolkami podwójnym z blokadami.
- Mechanizm jezdny z wyciągiem poprzeczkowym po montażu (zakres regulacji 200 mm) do optymalnego stania i skompensowania nierówności podłoża. Przejazdną dzielną rolkami kierującymi V7-02 rolkami podwójnym z blokadami.



Cechy produktu

Masa

243.7 kg

Wymiary transportowe

2.370 mm × 2.335 mm × 1.025 mm