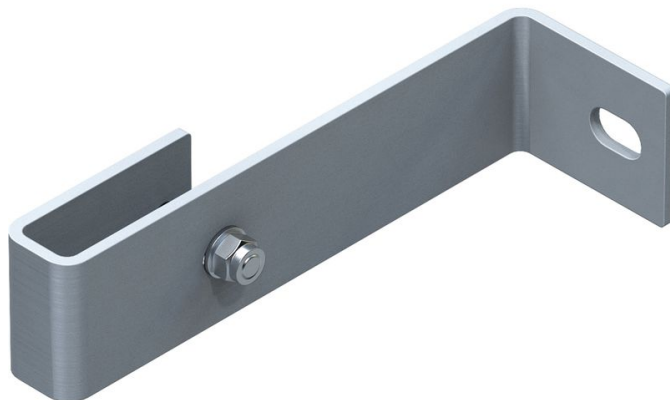




Kotwy, sztywne

Opis produktu

- Do odległości od ściany 200 mm.
- Pojedyncze kotwy ściennie można montować wyłącznie za pomocą listew kotwiących na wzmocnionym i zatwierdzonym podłożu betonowym lub na nośnej konstrukcji stalowej. (Nr katalogowy 43263 stal ocynkowana oraz 44263 stal nierdzewna).



Wskazówki i funkcje specjalne

Odległość między uchwytami naściennymi wynosi maksymalnie 2,00 m. Jednak każda sekcja drabiny musi być zamontowana co najmniej czterema uchwytami. Konieczne jest zastosowanie indywidualnej statyki.

Cechy produktu

Gwarancja	10 lat
Masa	1.2 kg

Warianty produktu

	43249	44249
Materiał	Stal ocynkowana	stal nierdzewna

ZARGES Polska Sp. z o.o. ul. Gen. W. Andersa 10 a 41200 Sosnowiec	Tel: +48-32 292 53 70 Fax: +48-32 266 63 26 zarges@zarges.com.pl	www.zarges.com/pl Skuteczny 28.6.2026 Podlega zmianom lub błędom.
---	--	---