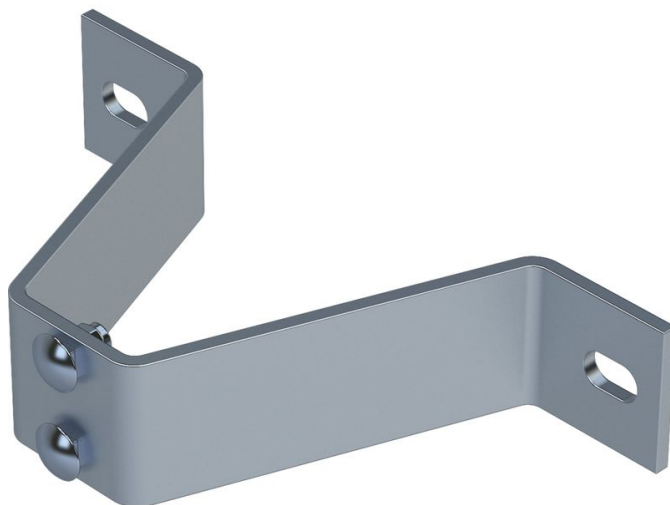


## Kotwy, sztywne

### Opis produktu

- Do odległości od ściany 150 mm.
- Pasuje do szyny asekuracyjnej i drabiny jednopodłużnicowej.
- Uchwyty ścienne są wymagane w odstępach maks. 1,12 m.



### Cechy produktu

Masa	1.2 kg
------	--------

### Warianty produktu

	47537	47557
Materiał	Stal cynkowana	stal nierdzewna

ZARGES Polska Sp. z o.o. ul. Gen. W. Andersa 10 a 41200 Sosnowiec	Tel: +48-32 292 53 70 Fax: +48-32 266 63 26 zarges@zarges.com.pl	<a href="http://www.zarges.com/pl">www.zarges.com/pl</a> Skuteczny 29.6.2026 Podlega zmianom lub błędom.
---	--	--