



Kotwa, regulowana

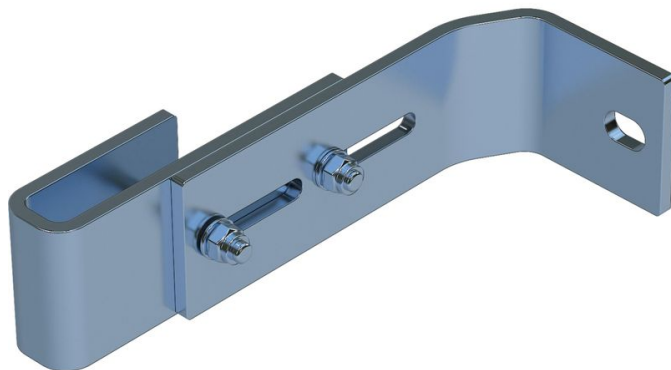
Opis produktu

- Regulowany na odległość od 150 mm do 190 mm.
- 1 zestaw = 2 szt.

Wskazówki i funkcje specjalne

Do drabin z 4-9 szczeblami konieczne są zestawy uchwytów regulowanych, drabin z 10-15 szczeblami - 3 zestawy uchwytów regulowanych, drabin z 16-24 szczeblami - 5 zestawów uchwytów regulowanych.
 1 zestaw = 2 szt. (prawa/lewa).

Materiał do mocowania (kołki rozporowe itd.) nie są zawarte w zakresie dostawy.



Cechy produktu

Gwarancja	Masa
10 lat	0.9 kg

Warianty produktu

Numer artykułu 'P' 47314	Numer artykułu 'P' 47315	Numer artykułu 'P' 47316
Materia Stal cynkowana	Materia Stal nierdzewna	Materia Stal nierdzewna
Pasuje do Drabina stalowa	Pasuje do Drabiny V4A	Pasuje do Drabina TWS