

Kotwa, regulowana

Opis produktu

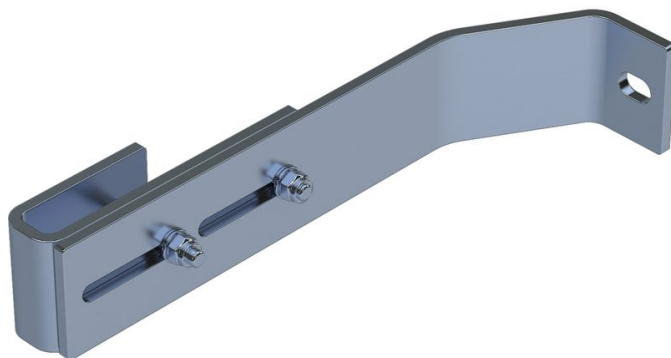
- Regulowana na odległość od ściany od 200 do 250 mm.

Wskazówki i funkcje specjalne

Do drabin z 4-9 szczeblami konieczne są 2 zestawy uchwytów ściennych, do drabin z 10-15 szczeblami - 3 zestawy uchwytów ściennych, do drabin z 16-24 szczeblami - 5 zestawów uchwytów ściennych.

1 zestaw = 2 szt. (prawa/lewa).

Materiały do mocowania (kołki rozporowe itd.) nie są zawarte w zakresie dostawy.



Cechy produktu

Gwarancja	10 lat
Masa	1.8 kg
Materiał	stal nierdzewna

Warianty produktu

	47612	47613
Pasuje do	Drabiny V4A	Drabina TWS

ZARGES Polska Sp. z o.o.

ul. Gen. W. Andersa 10 a

41200 Sosnowiec

Tel: +48-32 292 53 70

Fax: +48-32 266 63 26

zarges@zarges.com.pl

www.zarges.com/pl

Skuteczny 10.6.2026

Podlega zmianom lub błędom.