

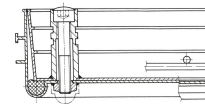


# Pokrywy studzienek z aluminium z wanną

Pokrywy studzienek nadające się do chodzenia i przejeżdżania, z powierzchnią do wyboru do zastosowań wewnętrznych i zewnętrznych.

## Opis produktu

- Wg DIN EN 124 w połączeniu z DIN 1229.
- Stożkowa konstrukcja profilowa z wielokrotnym połączenie na śruby.
- Łatwe otwieranie, bez zacinania się.
- Szczelność zapachowa i na wodę powierzchniową.
- Obciążenie dla powierzchni do wyboru: Siła kontrolna 125 kN (=12,5 t), tylko po wypełnieniu miski pokrywy na budowie betonem B 45 (granulacja 0-8).
- W komplecie para u do wyważania ze stali szlachetnej, złożonych z samoczynnie unoszącego się uchwyty do otwierania i uchwyty do wyważania.
- Głębokość wanny 60 mm (w tym 40 mm obsadzone kratą ze stali konstrukcyjnej i 20 mm wolnej powierzchni)



## Cechy produktu

Głębokość korytka	60 mm
Materiał pokrywy	Aluminium
Materiał ramy	Aluminium
Wysokość konstrukcyjna	80 mm



## Warianty produktu

	47000	47001	47002	47004	47005	47007
Wymiar zewnętrzny max. D x S x W	440 mm × 440 mm	590 mm × 590 mm	640 mm × 640 mm	740 mm × 740 mm	775 mm × 775 mm	940 mm × 940 mm
Wymiary transportowe	440 mm × 440 mm × 70 mm	590 mm × 590 mm × 70 mm	640 mm × 640 mm × 70 mm	740 mm × 740 mm × 70 mm	770 mm × 770 mm × 70 mm	940 mm × 940 mm × 70 mm
długość studzienki w świetle	300 mm	450 mm	500 mm	600 mm	635 mm	800 mm
szerokość studzienki w świetle	300 mm	450 mm	500 mm	600 mm	635 mm	800 mm
wymiar studzienki w świetle	300mm × 300mm	450mm × 450mm	500mm × 500mm	600mm × 600mm	635mm × 635mm	800mm × 800mm

	47010
Wymiar zewnętrzny max. D x S x W	1.140 mm × 1.140 mm
Wymiary transportowe	1.140 mm × 1.140 mm × 70 mm
długość studzienki w świetle	1000 mm
szerokość studzienki w świetle	1000 mm
wymiar studzienki w świetle	1.000mm × 1.000mm

ZARGES Polska Sp. z o.o.

ul. Gen. W. Andersa 10 a

41200 Sosnowiec

Tel: +48-32 292 53 70

Fax: +48-32 266 63 26

[zarges@zarges.com.pl](mailto:zarges@zarges.com.pl)

[www.zarges.com/pl](http://www.zarges.com/pl)

Skuteczny 9.6.2026

Podlega zmianom lub błędom.