

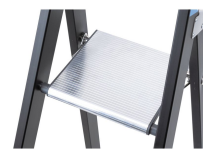


## Megastep S - 41147

Extrem belastningskapacitet möter maximal höjd: 250 kg bärförmåga med branschledande arbetshöjd för de mest krävande uppgifterna.

### Produktbeskrivning

- Extrem belastningskapacitet möter maximal höjd: 250 kg bärförmåga med branschledande arbetshöjd för de mest krävande uppgifterna.
- En stabil plattform som ger ett säkert fotfäste även vid längre arbetspass.
- Rymlig förvaringsskål i aluminium med gott om plats för verktyg och smådelar.
- Belastning max. 250 kg.
- 60 mm djupa lättmetallstegpinnar med halksäker räffling.
- Rena händer tack vare slitstarka, svarta, anodiserade stänger.
- Höghållfasta polyesterband med insydd fästflik – hållbara och slitstarka.
- Glidskydd av tvåkomponent gummiblandning för säker infästning och hög friktion.
- Robust konstruktion: kantpressad koppling mellan steg och ribba med plattform och profiler av strängpressad aluminium.



### Tips och specialfunktioner

Uppfyller standarden SS-EN 131 professionell.

### Produktfunktioner



Antal stegpinnar inkl. plattform	5
Arbetshöjd	3.35 m
Basyta	1,1 m × 0,5 m
Belastning	max. 250 kg
Beläggning	Eloxerad
Certifiering	TÜV-SÜD
Förband mellan steg och stegsidor	Flänsad
Garanti	10 år
Material	Aluminium
Plattformsbredd	250 mm
Plattformshöjd	1.33 m
Plattformslängd	250 mm
Stegdjup	60 mm
Steglängd	2.15 m
Steglås	Perlonband
Stegpinne-/stegavstånd vertikalt	265 mm
Stegpinne-/stegtyp	SL-steg
Stegsidans höjd	73 mm
Stegsidans höjd	58 mm
Stegsidans höjd steg-/stöddel	73mm / 58mm
Tillämpad standard	EN 131 professional
Transportdimensioner	2.155 mm × 505 mm × 150 mm



Undre, yttre bredd	0.5 m
Verktgshylla	Aluminium
Vikt	8 kg

ZARGES AB

Oestra Bangatan 14  
SV-19560 Arlandastad

Tel: +46-8-59122000

Fax: +46-8-59111965

[stegar@zarges.se](mailto:stegar@zarges.se)

[www.zarges.com/sv](http://www.zarges.com/sv)

Effektiv 2026-5-12

Förändringar eller fel förbehålls.