

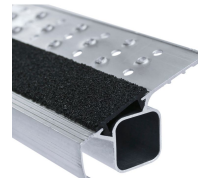


R13step B

Stegen med högst halksäkerhet tack vare R13-steg för användning under oljiga eller våta förhållanden.

Produktbeskrivning

- Stegen med högst halksäkerhet tack vare R13-steg för användning under oljiga eller våta förhållanden.
- 80 mm djupa steg med R13-beläggning och profilering samt hål för god dränering av vätskor.
- Eloxerade stegsidor, svärtar inte dina händer.
- Gångjärn av tryckgjuten aluminium.
- Stegsidessäkring med stabila perlonremmar.
- Maximal arbetshöjd tack vare 280 mm höga steg.
- Glidskydd av tvåkomponent gummiblandning för säker infästning och hög friktion.



Tips och specialfunktioner

Uppfyller standarden SS-EN 131 professionell.

Produktfunktioner

| | | | | |
|--|-------------------------------|---|---------------------------------------|---------------------------------|
| Belastning max. 150 kg | Beläggning Eloxerad | Förband mellan steg och stegsidor Flänsad | Garanti 10 år | Material Aluminium |
| Stegdjup 80 mm | Steglås Perlonband | Stegpinne-/stegavstånd vertikalt 265 mm | Stegpinne-/stegtyp R13-steg | Stegsidans höjd 73 mm |
| Tillämpad standard EN 131 professional | | | | |

Produktvarianter



| | | |
|---|---|---|
| Artikelnummer 41549 | Artikelnummer 41551 | Artikelnummer 41553 |
| Antal steg 2 x 3 | Antal steg 2 x 4 | Antal steg 2 x 5 |
| Arbetshöjd 2.3 m | Arbetshöjd 2.55 m | Arbetshöjd 2.8 m |
| Basyta 0,79 m x 0,44 m | Basyta 0,98 m x 0,47 m | Basyta 1,18 m x 0,5 m |
| Steglängd 0.88 m | Steglängd 1.15 m | Steglängd 1.42 m |
| Transportdimensioner ca. 880 mm x ca. 450 mm x ca. 220 mm | Transportdimensioner ca. 1.155 mm x ca. 475 mm x ca. 220 mm | Transportdimensioner ca. 1.440 mm x ca. 500 mm x ca. 220 mm |
| Undre, yttre bredd 0.44 m | Undre, yttre bredd 0.47 m | Undre, yttre bredd 0.5 m |
| Vikt 5.8 kg | Vikt 7.2 kg | Vikt 8.4 kg |
| lodrät höjd 0.8 m | lodrät höjd 1.06 m | lodrät höjd 1.32 m |
| Artikelnummer 41555 | Artikelnummer 41557 | Artikelnummer 41559 |
| Antal steg 2 x 6 | Antal steg 2 x 7 | Antal steg 2 x 8 |
| Arbetshöjd 3.05 m | Arbetshöjd 3.3 m | Arbetshöjd 3.6 m |
| Basyta 1,37 m x 0,53 m | Basyta 1,57 m x 0,56 m | Basyta 1,77 m x 0,59 m |
| Steglängd | Steglängd | Steglängd |



| | | |
|---|---|---|
| 1.7 m | 1.98 m | 2.27 m |
| Transportdimensioner ca. 1.750 mm x ca. 530 mm x ca. 220 mm | Transportdimensioner ca. 2.000 mm x ca. 560 mm x ca. 220 mm | Transportdimensioner ca. 2.280 mm x ca. 590 mm x ca. 220 mm |
| Undre, yttre bredd 0.53 m | Undre, yttre bredd 0.56 m | Undre, yttre bredd 0.59 m |
| Vikt 9.3 kg | Vikt 10.1 kg | Vikt 11.5 kg |
| lodrät höjd 1.58 m | lodrät höjd 1.84 m | lodrät höjd 2.1 m |
| Artikelnummer 41561 | Artikelnummer 41563 | Artikelnummer 41565 |
| Antal steg 2 x 10 | Antal steg 2 x 12 | Antal steg 2 x 14 |
| Arbets höjd 4.15 m | Arbets höjd 4.65 m | Arbets höjd 5.2 m |
| Basyta 2,16 m x 0,65 m | Basyta 2,55 m x 0,71 m | Basyta 2,95 m x 0,77 m |
| Steglängd 2.83 m | Steglängd 3.39 m | Steglängd 3.95 m |
| Transportdimensioner ca. 2.840 mm x ca. 650 mm x ca. 220 mm | Transportdimensioner ca. 3.390 mm x ca. 710 mm x ca. 220 mm | Transportdimensioner ca. 3.950 mm x ca. 770 mm x ca. 220 mm |
| Undre, yttre bredd 0.65 m | Undre, yttre bredd 0.71 m | Undre, yttre bredd 0.77 m |
| Vikt 14.7 kg | Vikt 17.8 kg | Vikt 22.6 kg |
| lodrät höjd 2.62 m | lodrät höjd 3.15 m | lodrät höjd 3.67 m |



| | |
|---|--|
| Artikelnummer | |
| 41567 | |
| Antal steg | |
| 2 x 16 | |
| Arbetshöjd | |
| 5.7 m | |
| Basyta | |
| 3,34 m x 0,83 m | |
| Steglängd | |
| 4.51 m | |
| Transportdimensioner | |
| ca. 4.510 mm x ca. 830 mm x ca. 220 mm | |
| Undre, yttre bredd | |
| 0.83 m | |
| Vikt | |
| 26.6 kg | |
| lodrät höjd | |
| 4.21 m | |