

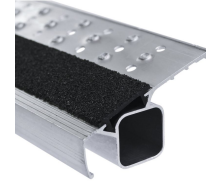
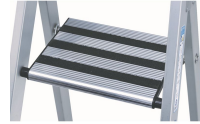


## R13step S - 41642

Islak veya yağlı zeminlerde bile kaymaz tutunma: R13 basamaklarında yukarı ve aşağı inerken ve ekstra geniş platformda.

### Ürün Açıklaması

- Islak veya yağlı zeminlerde bile kaymaz tutunma: R13 basamaklarında yukarı ve aşağı inerken ve ekstra geniş platformda.
- Sınıfının en geniş platformu, R13 kaplaması sayesinde uzun süreli çalışmalarda bile kaymaz ve rahat bir duruş sağlar.
- Aletler ve küçük parçalar için bolca yer sunan geniş alüminyum saklama tepsi.
- 80 mm derinliğinde, R13 kaplamalı ve profilli basamaklar ile sıvıların tahliyesi için delikler, her durumda hissedilir derecede daha fazla tutuş sağlar.
- Aşınmaya dayanıklı eloksal kaplamalı profiller sayesinde temiz eller.
- 280 mm yüksekliğindeki basamak, sınıfındaki en yüksek çalışma yüksekliğini sunar.
- Dikişli sabitleme şeritli yüksek mukavemetli polyester kayışlar – uzun ömürlü ve aşınmaya dayanıklı.
- Sağlam yapı: platformlu kenarlı basamak-kiriş bağlantısı ve ekstrüzyon alüminyum profiller.
- Kaymadan durmayı ve aynı zamanda taşıyıcı profile sıkı oturmayı sağlayan değiştirilebilir 2 bileşenli plastik pabuçlar.





## İpuçları ve özel özellikler

Platform ve R13 kaplamalı basamaklar.

EN 131 183 professional uygundur.

## Ürün Özellikleri

|   |                     |
|---|---------------------|
| Ana yüzey                                 | 1,9 m × 0,7 m       |
| Açılma emniyeti                           | Kayış               |
| Ağırlık                                   | 16.1 kg             |
| Basamak derinliği                         | 80 mm               |
| Basamak sayısı, platform dahildir         | 10                  |
| Basamak/kademe mesafesi dikey             | 265 mm              |
| Basamak/kademe taşıyıcı profil bağlantısı | flanşlanmış         |
| Basamak/kademe türü                       | R13 basamak         |
| Depolama tepsisi                          | Alüminyum           |
| Garanti                                   | 10 yıl              |
| Kaplama                                   | eloksallı           |
| Malzeme                                   | Alüminyum           |
| Merdiven uzunluğu                         | 3.55 m              |
| Platform genişliği                        | 300 mm              |
| Platform uzunluğu                         | 250 mm              |
| Platform yüksekliği                       | 2.64 m              |
| Sertifikasyon                             | TÜV-SÜD             |
| Standartlar                               | EN 131 professional |



|  |  |
|--|--|
| Taşıma ölçüleri                                  | ca. 3.550 mm × ca. 700 mm × ca. 170 mm |
| Taşıyıcı profil yüksekliği                       | 68 mm                                  |
| Taşıyıcı profil yüksekliği                       | 58 mm                                  |
| Taşıyıcı profil yüksekliği, çıkış/destek parçası | 68mm / 58mm                            |
| Yük  | max. 150 kg                            |
| alt, dış genişlik                                | 0.7 m                                  |
| Çalışma yüksekliği                               | 4.65 m                                 |

Hefe Enerji Elektrik Elektronik  
Bilisim Tic.LTD.Sti

İVEDİK OSB MAH. 1122.CAD., MAXİVEDİK  
İŞMERKEZİ No: 20/86

TR-06105 Yenimahalle / Ankara

Tel: +90 312 387 0 386

Fax:  
info@hefe.com.tr

[www.zarges.com/tr](http://www.zarges.com/tr)

Etkili 13.5.2026

Değişiklik veya hata olabilir.