

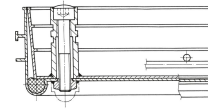


# Tekneli alüminyumdan yapılmış baca kapakları - 47000

İç ve dış mekân için seçilebilen yüzeyli, tırmanılabilir veya yürünebilir kanal kapakları.

## Ürün Açıklaması

- DIN 1229 ile bağlantılı olarak DIN EN 124'e göre.
- Konik profil konstrüksiyonu, bu nedenle kolayca açılır. Sıkışma yok.
- Kolay açılır, sıkışma olmaz.
- Koku ve yeraltı suyu geçirmez.
- Seçilebilir yüzeyde yük: Test kuvveti 125 kN (=12,5 t), sadece kapak tepsisi müşteri tarafından B 45 beton (tane büyüklüğü 0-8) ile doldurulduktan sonra.
- Paslanmaz çelik kaldırma tutamakları (çift) dahildir, kendi kendine kalkan bir açma ve bir kaldırma tutamağından oluşur.
- Hazne derinliği 60 mm (40 mm'si çelik kafeste kaplıdır, 20 mm'si boş alandan oluşmaktadır.)



## Ürün Özellikleri

Baca iç genişliği	300 mm
Baca iç uzunluğu	300 mm
Dış ölçü max. U x G x Y	440 mm x 440 mm
Kapak malzemesi	Alüminyum
Taşıma ölçüleri	440 mm x 440 mm x 70 mm



Tepsi derinliđi	60 mm
Yükseklik	80 mm
iç baca ölçüsü	300mm × 300mm
Çerçeve malzemesi	Alüminyum

Hefe Enerji Elektrik Elektronik  
Bilisim Tic.LTD.Sti

İVEDİK OSB MAH. 1122.CAD., MAXİVEDİK  
İŞMERKEZİ No: 20/86

TR-06105 Yenimahalle / Ankara

Tel: +90 312 387 0 386

Fax:  
info@hefe.com.tr

[www.zarges.com/tr](http://www.zarges.com/tr)

Etkili 28.6.2026

Deđişiklik veya hata olabilir.