

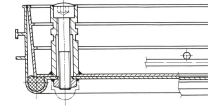


# Tekneli alüminyumdan yapılmış baca kapakları - 47005

İç ve dış mekân için seçilebilen yüzeyli, tırmanılabilir veya yürünebilir kanal kapakları.

## Ürün Açıklaması

- DIN 1229 ile bağlantılı olarak DIN EN 124'e göre.
- Konik profil konstrüksiyonu, bu nedenle kolayca açılır. Sıkışma yok.
- Kolay açılır, sıkışma olmaz.
- Koku ve yeraltı suyu geçirmez.
- Seçilebilir yüzeyde yük: Test kuvveti 125 kN (=12,5 t), sadece kapak tepsisi müşteri tarafından B 45 beton (tane büyüklüğü 0-8) ile doldurulduktan sonra.
- Paslanmaz çelik kaldırma tutamakları (çift) dahildir, kendi kendine kalkan bir açma ve bir kaldırma tutamağından oluşur.
- Hazne derinliği 60 mm (40 mm'si çelik kafeste kaplıdır, 20 mm'si boş alandan oluşmaktadır.)



## Ürün Özellikleri

|                         |                         |
|-------------------------|-------------------------|
| Baca iç genişliği       | 635 mm                  |
| Baca iç uzunluğu        | 635 mm                  |
| Dış ölçü max. U x G x Y | 775 mm x 775 mm         |
| Kapak malzemesi         | Alüminyum               |
| Taşıma ölçüleri         | 770 mm x 770 mm x 70 mm |



|                   |               |
|-------------------|---------------|
| Tepsi derinliđi   | 60 mm         |
| Yükseklik         | 80 mm         |
| iç baca ölçüsü    | 635mm × 635mm |
| Çerçeve malzemesi | Alüminyum     |

Hefe Enerji Elektrik Elektronik  
Bilisim Tic.LTD.Sti

İVEDİK OSB MAH. 1122.CAD., MAXİVEDİK  
İŞMERKEZİ No: 20/86

TR-06105 Yenimahalle / Ankara

Tel: +90 312 387 0 386

Fax:  
info@hefe.com.tr

[www.zarges.com/tr](http://www.zarges.com/tr)

Etkili 28.6.2026

Deđişiklik veya hata olabilir.