

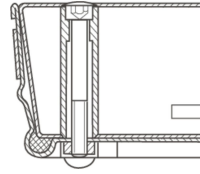
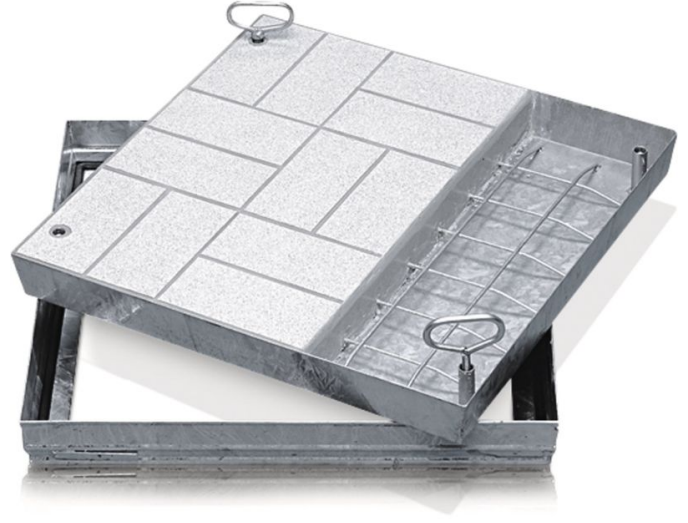


Tekneli paslanmaz çelikten yapılmış baca kapakları - 47061

İç ve dış mekân için seçilebilen yüzeyli, tırmanılabilir veya yürünebilir kanal kapakları.

Ürün Açıklaması

- DIN 1229 ile bağlantılı olarak DIN EN 124'e göre.
- Konik profil konstrüksiyonu, bu nedenle kolayca açılır. Sıkışma yok.
- Kolay açılır, sıkışma olmaz.
- Koku ve yeraltı suyu geçirmez.
- Seçilebilir yüzeyde yük: Test kuvveti 125 kN (=12,5 t), sadece kapak tepsisi müşteri tarafından B 45 beton (tane büyüklüğü 0-8) ile doldurulduktan sonra.
- Paslanmaz çelik kaldırma tutamakları (çift) dahildir, kendi kendine kalkan bir açma ve bir kaldırma tutamağından oluşur.
- Hazne derinliği 80 mm (40 mm'si çelik kafeste kaplıdır, 40 mm'si boş alandan oluşmaktadır.)



Ürün Özellikleri

Baca iç genişliği	450 mm
Baca iç uzunluğu	450 mm
Dış ölçü max. U x G x Y	570 mm x 570 mm
Taşıma ölçüleri	570 mm x 570 mm x 90 mm
Tepsi derinliği	80 mm



Yükseklik

90 mm

iç baca ölçüsü

450mm × 450mm

Hefe Enerji Elektrik Elektronik
Bilisim Tic.LTD.Sti

İVEDİK OSB MAH. 1122.CAD., MAXİVEDİK
İŞMERKEZİ No: 20/86

TR-06105 Yenimahalle / Ankara

Tel: +90 312 387 0 386

Fax:

info@hefe.com.tr

www.zarges.com/tr

Etkili 9.6.2026

Değişiklik veya hata olabilir.