

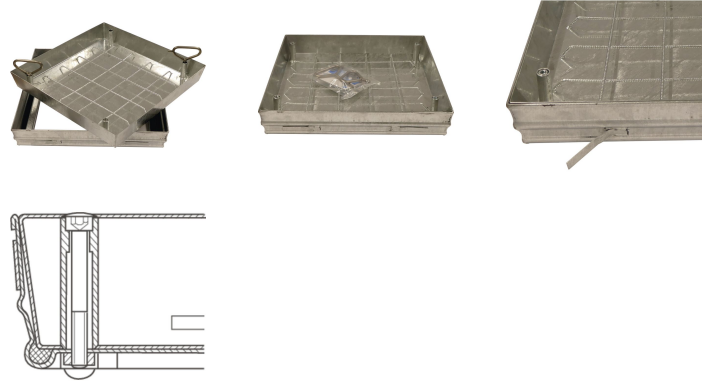
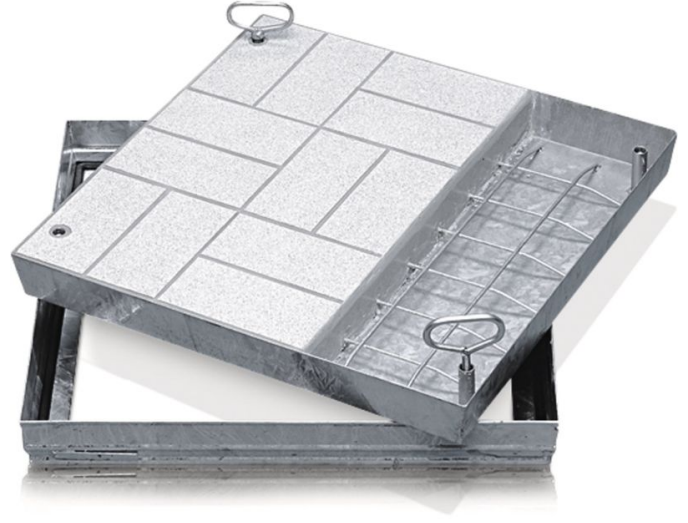


# Tekneli paslanmaz çelikten yapılmış baca kapakları - 47070

İç ve dış mekân için seçilebilen yüzeyli, tırmanılabilir veya yürünebilir kanal kapakları.

## Ürün Açıklaması

- DIN 1229 ile bağlantılı olarak DIN EN 124'e göre.
- Konik profil konstrüksiyonu, bu nedenle kolayca açılır. Sıkışma yok.
- Kolay açılır, sıkışma olmaz.
- Koku ve yeraltı suyu geçirmez.
- Seçilebilir yüzeyde yük: Test kuvveti 125 kN (=12,5 t), sadece kapak tepsisi müşteri tarafından B 45 beton (tane büyüklüğü 0-8) ile doldurulduktan sonra.
- Paslanmaz çelik kaldırma tutamakları (çift) dahildir, kendi kendine kalkan bir açma ve bir kaldırma tutamağından oluşur.
- Hazne derinliği 80 mm (40 mm'si çelik kafeste kaplıdır, 40 mm'si boş alandan oluşmaktadır.)



## Ürün Özellikleri

Baca iç genişliği	1000 mm
Baca iç uzunluğu	1000 mm
Dış ölçü max. U x G x Y	1.120 mm x 1.120 mm
Taşıma ölçüleri	1.120 mm x 1.120 mm x 90 mm
Tepsi derinliği	80 mm



Yükseklik

90 mm

iç baca ölçüsü

1.000mm × 1.000mm

Hefe Enerji Elektrik Elektronik  
Bilisim Tic.LTD.Sti

İVEDİK OSB MAH. 1122.CAD., MAXİVEDİK  
İŞMERKEZİ No: 20/86

TR-06105 Yenimahalle / Ankara

Tel: +90 312 387 0 386

Fax:

info@hefe.com.tr

[www.zarges.com/tr](http://www.zarges.com/tr)

Etkili 9.6.2026

Değişiklik veya hata olabilir.