

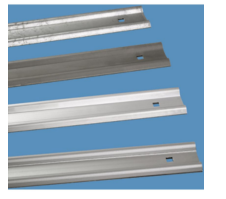
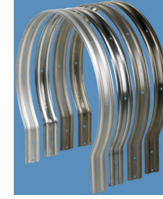


# Tekli tasarıma sahip çıkış merdiveni sistemleri, 10 m çıkış yüksekliğine kadar, doğal alüminyum - 58296

10 m yüksekliğe kadar binalar ve makinelere sabit erişim, kaçış yolu olarak da kullanılabilir ve izin verilmiştir.

## Ürün Açıklaması

- Sabit montaj için, binalarda veya DIN 18 799-1'e göre bakım için veya DIN 14 094-1'e göre acil çıkış merdivenleri olarak veya DIN EN ISO 14 122-4'e göre makinelere tırmanma aracı olarak.
- Güvenlik sistemi olarak emniyet kafesi, her standartta kullanılabilir.
- DIN EN 353-1 uyarınca, DIN 18 799-1 ve DIN EN ISO 14 122-4'e göre güvenlik sistemi olarak tırmanma koruma rayı, aynı zamanda 10 m'nin üzerindeki tırmanma yüksekliklerinde de tekli tasarıma sahip tırmanma merdiveni olarak da tasarlanabilir.
- Merdiven genişliği: 520 mm.
- 600 mm'ye kadar farklı duvar mesafelerine sahip duvar braketleri seçilebilir.
- Duvar braketlerinin alt alta mesafesi maksimum 2,00 m'dir. Bununla birlikte her merdiven parçasının en az 2 duvar braketiyle birlikte monte edilmesi gerekir.
- Güvenlik bariyerleri, erişim emniyetleri ile platformlar ihtiyaca göre seçilebilir.





- Talep üzerine standart ürün yelpazesinden farklı çıkış merdiveni modelleri üretiyoruz.

## İpuçları ve özel özellikler

Duvara sabitleme için kullanılan dübel ve cıvatalar teslimat kapsamına dahil değildir.

Aşağıda listelenen tek değerli sistem fiyatları şu şekilde hesaplanmıştır: U-şeklinde duvar braketi, 200 mm sabit, çift taraflı, düz çıkış taşıyıcı profili, DIN 18 799-1'e uygun emniyet kafesi dahil. Bunlardan farklı ihtiyaçlar için lütfen çıkış merdivenleri için hazırladığımız planlama sistemimizi kullanın.

## Ürün Özellikleri

Garanti	10 yıl
Malzeme	Alüminyum, doğal
Merdiven uzunluğu, çıkış taşıyıcı profili dahil	10.7 m
Tırmanma yüksekliği	9.6 m

Hefe Enerji Elektrik Elektronik  
Bilisim Tic.LTD.Sti

İVEDİK OSB MAH. 1122.CAD., MAXİVEDİK  
İŞMERKEZİ No: 20/86

TR-06105 Yenimahalle / Ankara

Tel: +90 312 387 0 386

Fax:

info@hefe.com.tr

[www.zarges.com/tr](http://www.zarges.com/tr)

Etkili 4.7.2026

Değişiklik veya hata olabilir.