

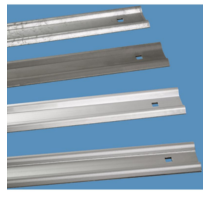
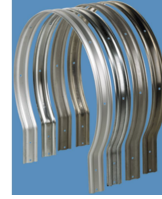
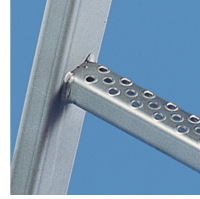


Tekli tasarıma sahip çıkış merdiveni sistemleri, 10 m çıkış yüksekliğine kadar, galvanizli çelik - 58385

10 m yüksekliğe kadar binalar ve makinelere sabit erişim, kaçış yolu olarak da kullanılabilir ve izin verilmiştir.

Ürün Açıklaması

- Sabit montaj için, binalarda veya DIN 18 799-1'e göre bakım için veya DIN 14 094-1'e göre acil çıkış merdivenleri olarak veya DIN EN ISO 14 122-4'e göre makinelere tırmanma aracı olarak.
- Güvenlik sistemi olarak emniyet kafesi, her standartta kullanılabilir.
- DIN EN 353-1 uyarınca, DIN 18 799-1 ve DIN EN ISO 14 122-4'e göre güvenlik sistemi olarak tırmanma koruma rayı, aynı zamanda 10 m'nin üzerindeki tırmanma yüksekliklerinde de tekli tasarıma sahip tırmanma merdiveni olarak da tasarlanabilir.
- Merdiven genişliği: 520 mm.
- 600 mm'ye kadar farklı duvar mesafelerine sahip duvar braketleri seçilebilir.
- Duvar braketlerinin alt alta mesafesi maksimum 2,00 m'dir. Bununla birlikte her merdiven parçasının en az 2 duvar braketiyle birlikte monte edilmesi gerekir.
- Güvenlik bariyerleri, erişim emniyetleri ile platformlar ihtiyaca göre seçilebilir.





- Talep üzerine standart ürün yelpazesinden farklı çıkış merdiveni modelleri üretiyoruz.

İpuçları ve özel özellikler

Duvara sabitleme için kullanılan dübel ve cıvatalar teslimat kapsamına dahil değildir.

Aşağıda listelenen tek değerli sistem fiyatları şu şekilde hesaplanmıştır: U-şeklinde duvar braketi, 200 mm sabit, çift taraflı, düz çıkış taşıyıcı profili, DIN 18 799-1'e uygun emniyet kafesi dahil. Bunlardan farklı ihtiyaçlar için lütfen çıkış merdivenleri için hazırladığımız planlama sistemimizi kullanın.

Ürün Özellikleri

Garanti	10 yıl
Malzeme	Çelik, galvanizli
Merdiven uzunluğu, çıkış taşıyıcı profili dahil	9.6 m
Tırmanma yüksekliği	8.5 m

Hefe Enerji Elektrik Elektronik
Bilisim Tic.LTD.Sti

İVEDİK OSB MAH. 1122.CAD., MAXİVEDİK
İŞMERKEZİ No: 20/86

TR-06105 Yenimahalle / Ankara

Tel: +90 312 387 0 386

Fax:

info@hefe.com.tr

www.zarges.com/tr

Etkili 28.6.2026

Değişiklik veya hata olabilir.